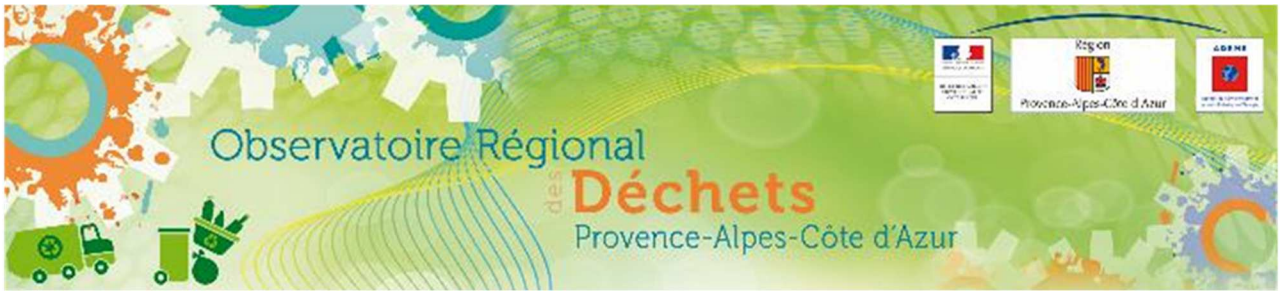
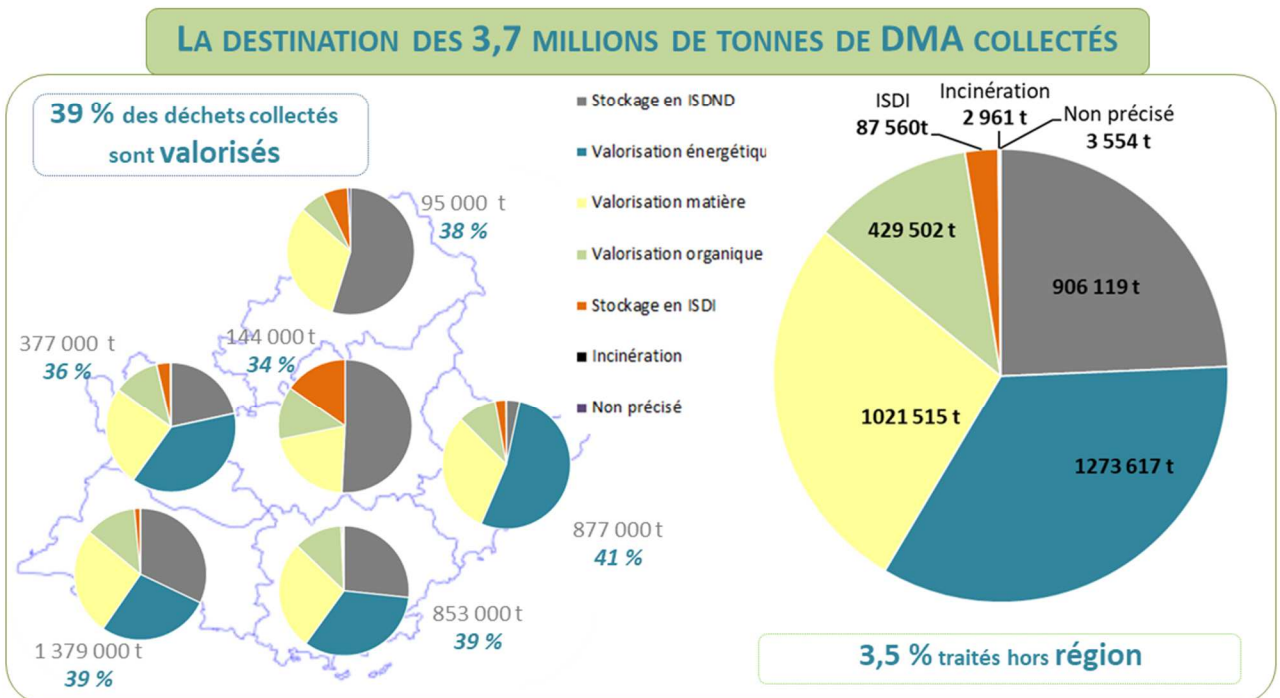
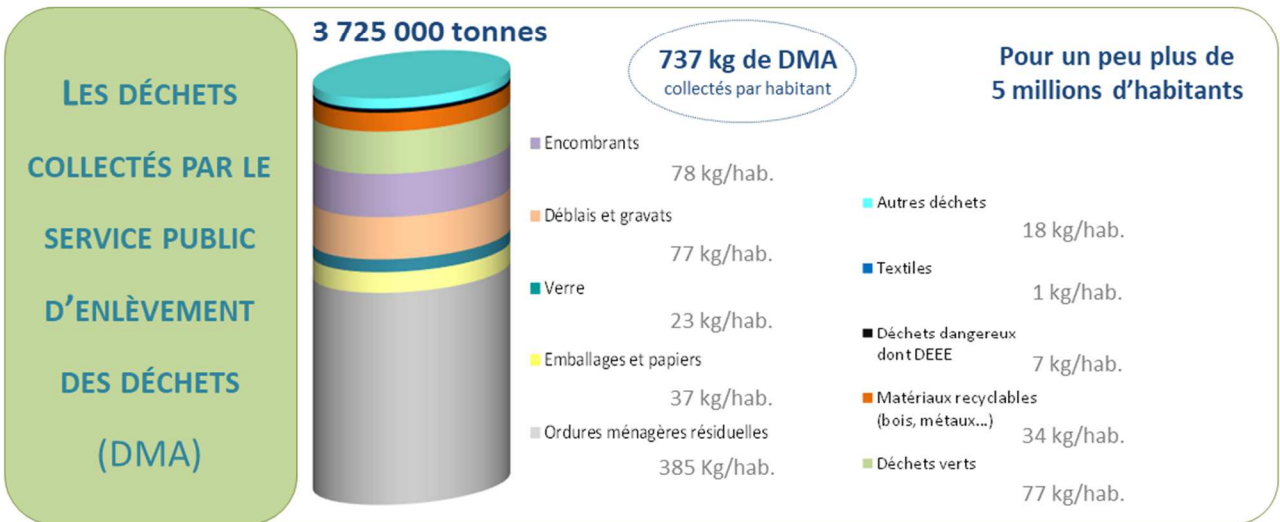


# Chapitre I - Chiffres clés 2018



## COLLECTE DES DÉCHETS MÉNAGERS ET ASSIMILÉS (DMA)

- 60 collectivités exercent au moins une compétence Déchets
- 3 725 000 tonnes de DMA collectés par le service public. 39 % suivent une filière de valorisation (matière et organique)
- 3 738 000 tonnes de Déchets d'Activités Economiques (DAE) non dangereux non inertes collectés : 30 % traités dans les mêmes installations que les DMA, 35 % collectés par le service public
- La dépense totale affectée à la collecte et au traitement des DMA s'élève à 893 millions d'euros (environ 177 €/hab.)

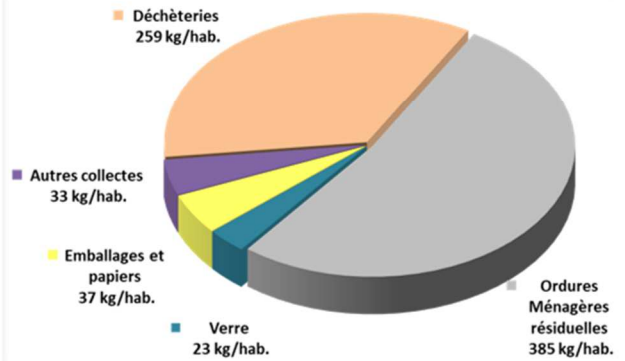
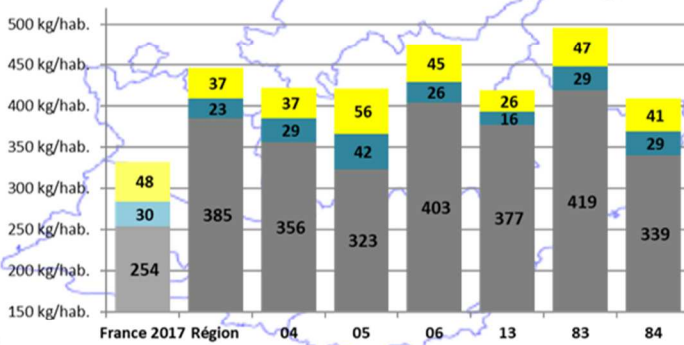


## LES PERFORMANCES GLOBALES DE COLLECTE DES DMA

**Ordures Ménagères et Assimilées (OMr + Verre + emballages et papiers) : 446 kg/hab.**

(France 2017 : 334 kg/hab.)

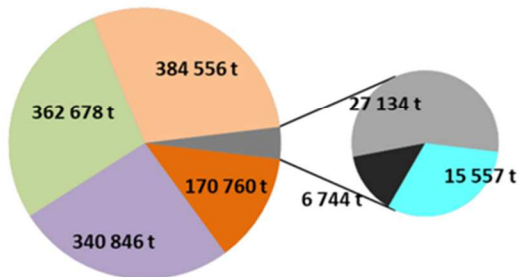
**2 252 000 tonnes collectées**



## LES PERFORMANCES DE COLLECTE EN DÉCHÈTERIE

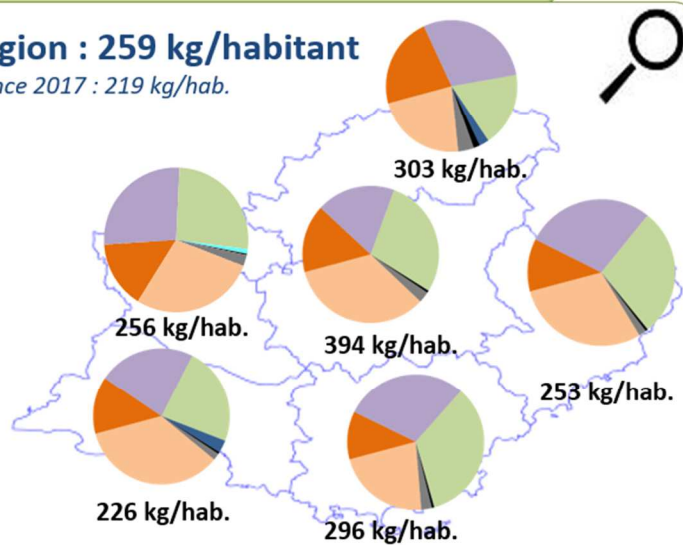
**Région : 259 kg/habitant**

(France 2017 : 219 kg/hab.)

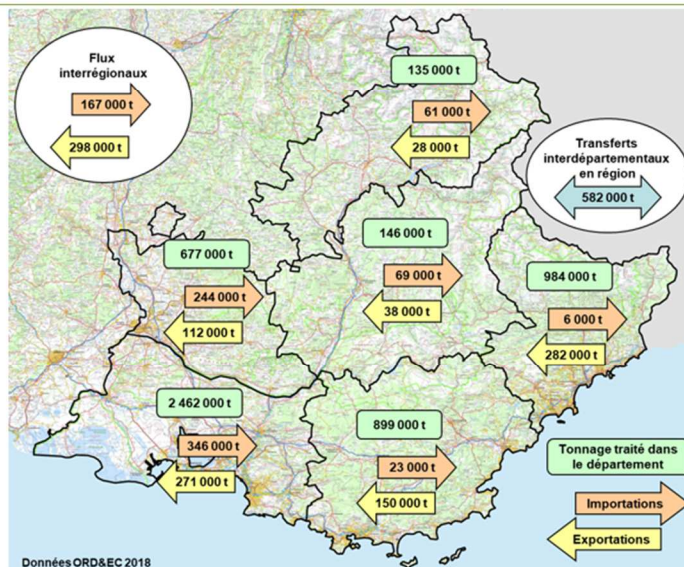


**1 308 000 tonnes**  
collectées dans **305** déchèteries  
et points relais

- Matériaux recyclables
- Encombrants
- Déchets verts
- Autres déchets
- Déchets dangereux
- DEEE
- Déblais et gravats



## LES MOUVEMENTS DE FLUX DE DÉCHETS ENTRANTS DANS LES INSTALLATIONS DE TRAITEMENT



**84 installations** de traitement des DMA opérationnelles en région

**39 installations** utilisées hors région

Source : Observatoire Régional des Déchets – Données 2018 fournies par les collectivités de la région [observatoire-dechets@maregionsud.fr](mailto:observatoire-dechets@maregionsud.fr)

Date de publication : juin 2020



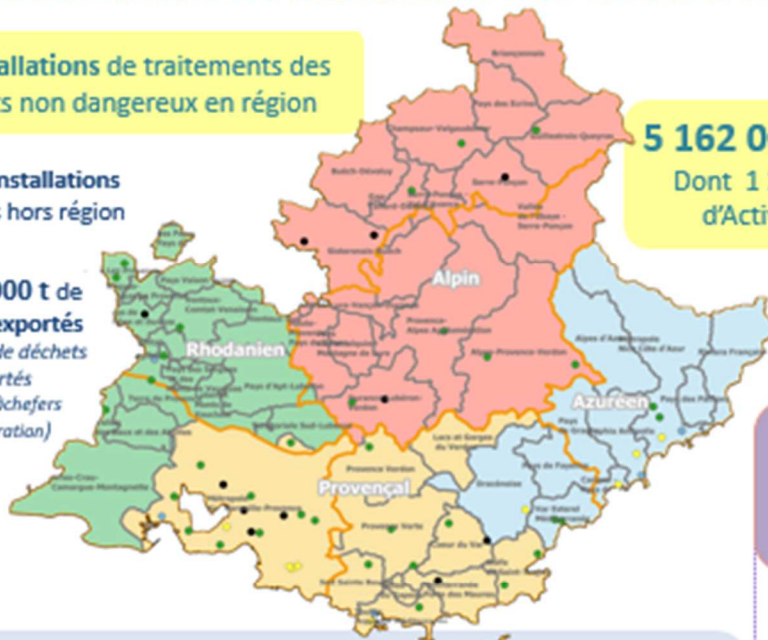
## INSTALLATIONS DE TRAITEMENT DES DÉCHETS NON DANGEREUX

**84** installations de traitements des déchets non dangereux en région

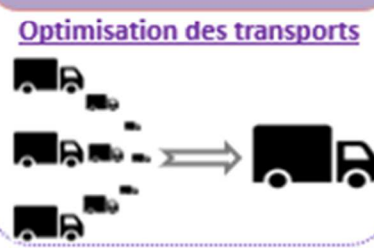
39 installations utilisées hors région

298 000 t de déchets exportés (167 000 t de déchets importés – dont mâchefers d'incinération)

**5 162 000** tonnes de déchets traités  
Dont 1 298 000 tonnes de Déchets d'Activités Economiques (DAE)

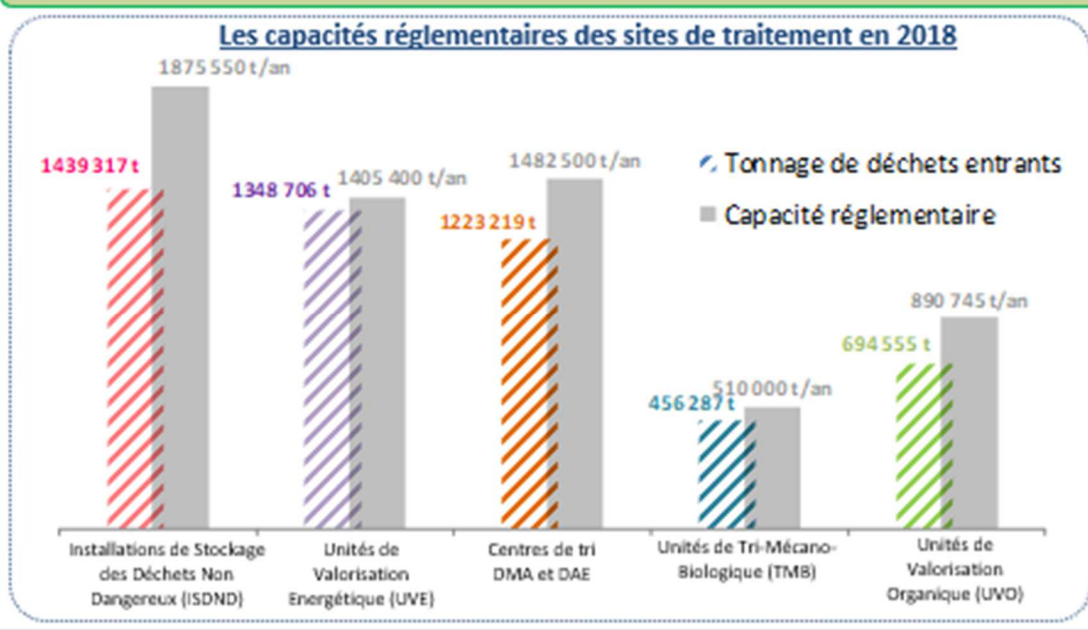


1 289 000 t de déchets transitent par un des 70 centres de transfert avant d'arriver en destination finale de traitement



- 25 Centres de tri et ● 2 Unités de Tri-Mécano-Biologique (valo matière)
- 35 Centres de compostage et de méthanisation (valorisation organique)
- 5 Unités d'incinération de déchets non dangereux (valorisation énergétique)  
Et 3 Plateformes de valorisation des mâchefers d'incinération (valorisation matière)
- 14 Installations de Stockage des Déchets Non Dangereux (stockage)

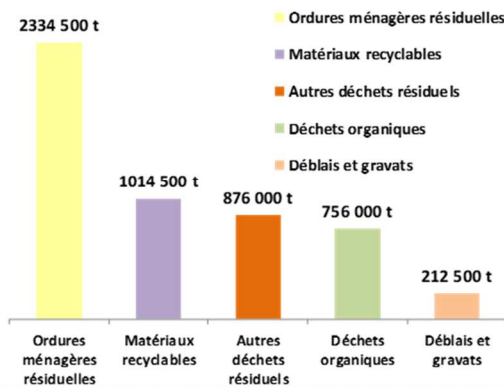
## LES CAPACITÉS DE TRAITEMENT DE LA RÉGION



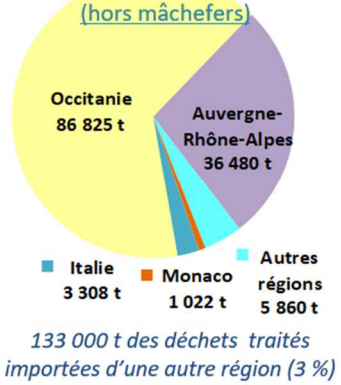
## LES TYPES, QUANTITÉS ET ORIGINES DES DÉCHETS NON DANGEREUX TRAITÉS EN RÉGION



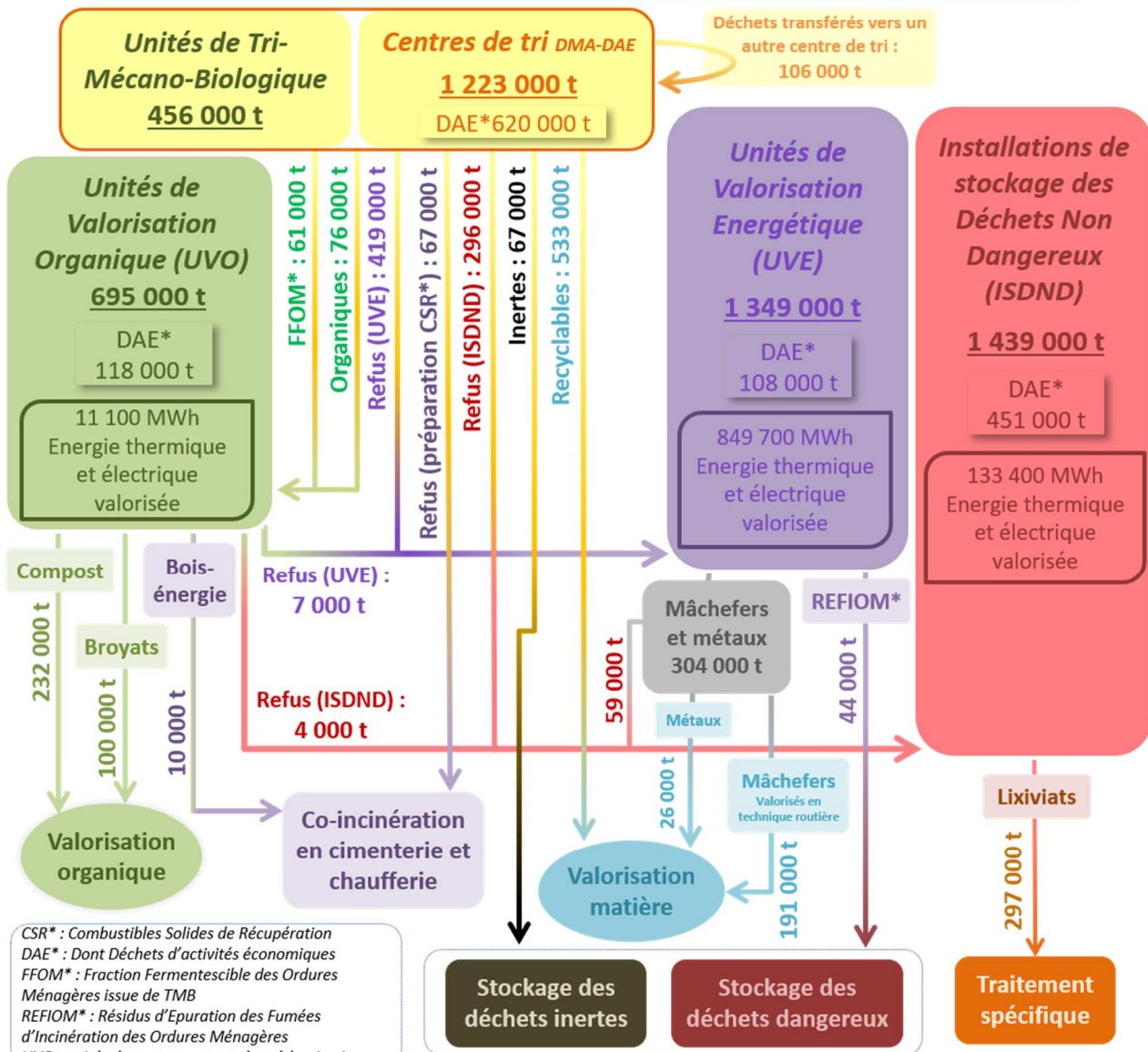
### Les types de déchets traités (hors mâchefers)



### L'origine des déchets traités (hors mâchefers)



## LA DESTINATION DES FLUX DE DÉCHETS NON DANGEREUX TRAITÉS EN RÉGION



Source : ORD&EC- Données 2018 fournies par les exploitants d'installations de la région observatoire-dechets@maregionsud.fr

Date de publication : juillet 2020