

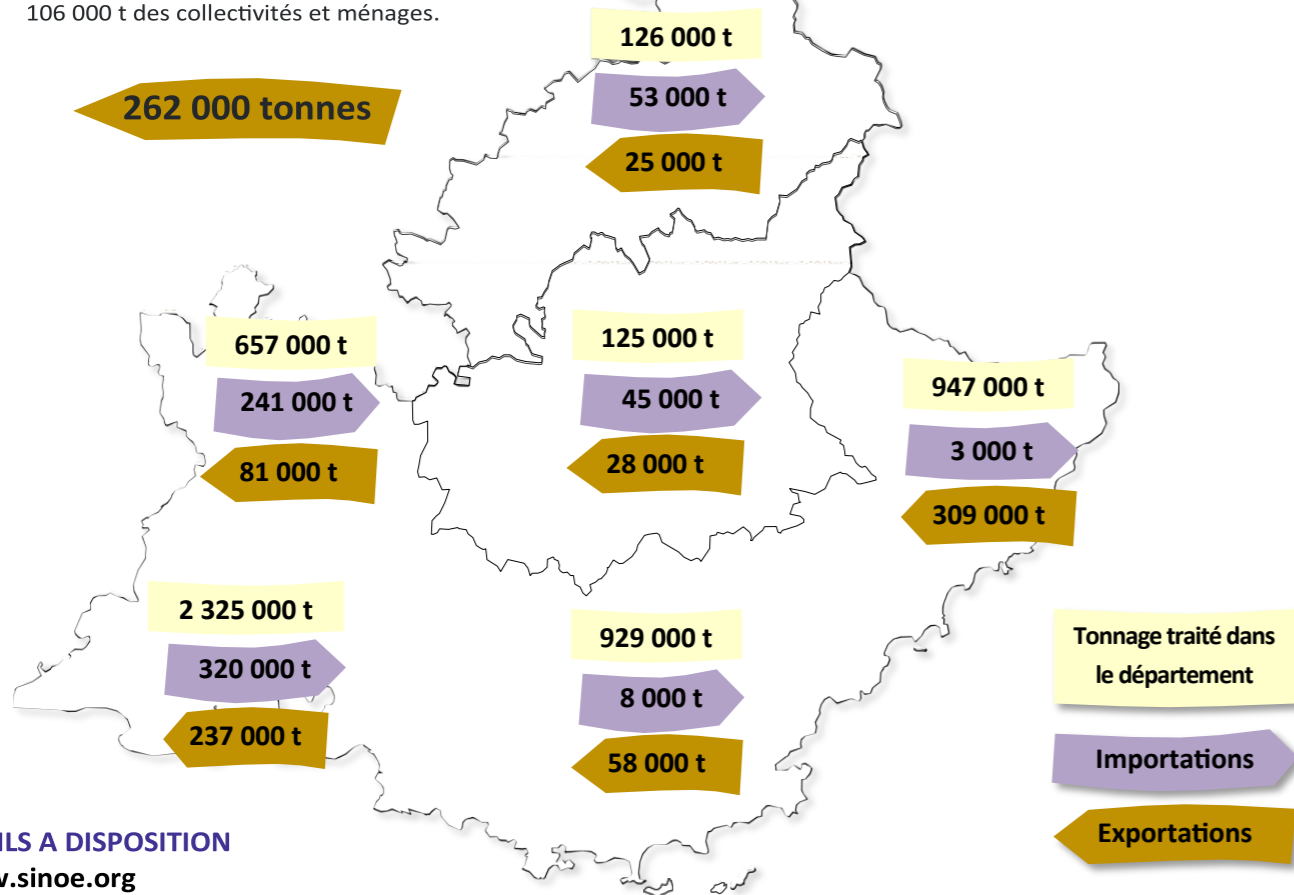
- 85 installations de traitement des DMA opérationnelles en région
- 68 centres de transfert permettant d'assurer une rupture de charge et l'optimisation du transport
- 34 installations utilisées hors région

Flux interrégionaux en Provence-Alpes-Côte d'Azur

178 000 tonnes

41 000 t en provenance des activités économiques, 30 000 t de mâchefers et 106 000 t des collectivités et ménages.

490 000 tonnes de déchets circulent entre les 6 départements de la région Provence-Alpes-Côte d'Azur



OUTILS A DISPOSITION
www.sinoe.org

Source : Observatoire Régional des Déchets - Données 2017 fournies par les collectivités (RPQS) et exploitants d'installations (ITOM) de la région Provence-Alpes-Côte d'Azur
observatoire-dechets@maregionsud.fr www.ord-paca.org

Date de publication : septembre 2019 - Réalisation : Observatoire Régional des Déchets - Unité Etudes & Projets de Développement Durable des Territoires

COLLECTE DES DÉCHETS MÉNAGERS ET ASSIMILÉS

60 collectivités exercent au moins une compétence Déchets.

3 640 000 tonnes de Déchets Ménagers et Assimilés (DMA) collectés par le service public, 36 % suivent une filière de valorisation matière et organique.

1 280 000 tonnes de Déchets d'Activités Economiques (DAE) collectés par le service public.

95 000 tonnes de boues produites par 1 105 STP dont 72 % suivent une filière de valorisation matière et organique.

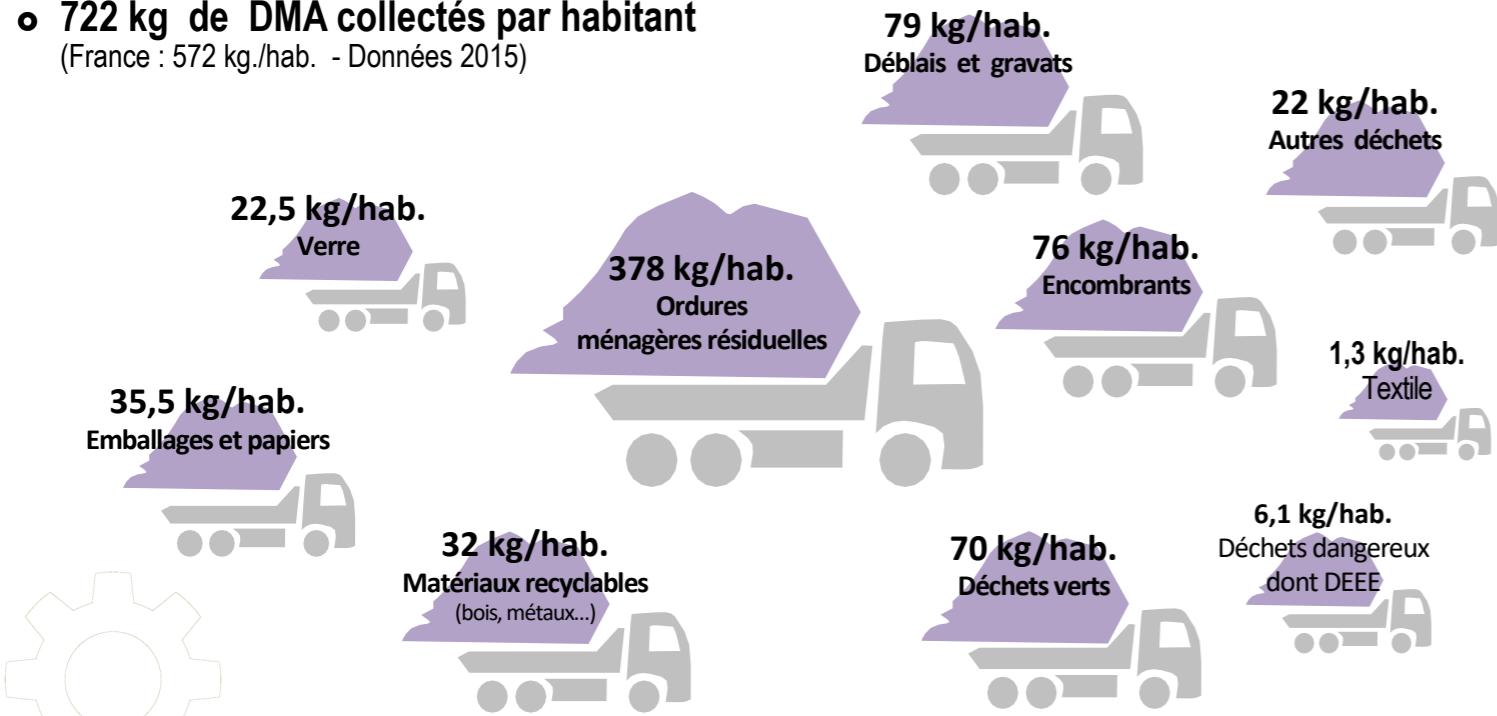
La dépense totale affectée à la collecte et au traitement des DMA s'élève à 885 millions d'€ (environ 176 €/hab.)

OBSERVATOIRE RÉGIONAL DES DÉCHETS
PROVENCE-ALPES-CÔTE D'AZUR

ZOOM 2017

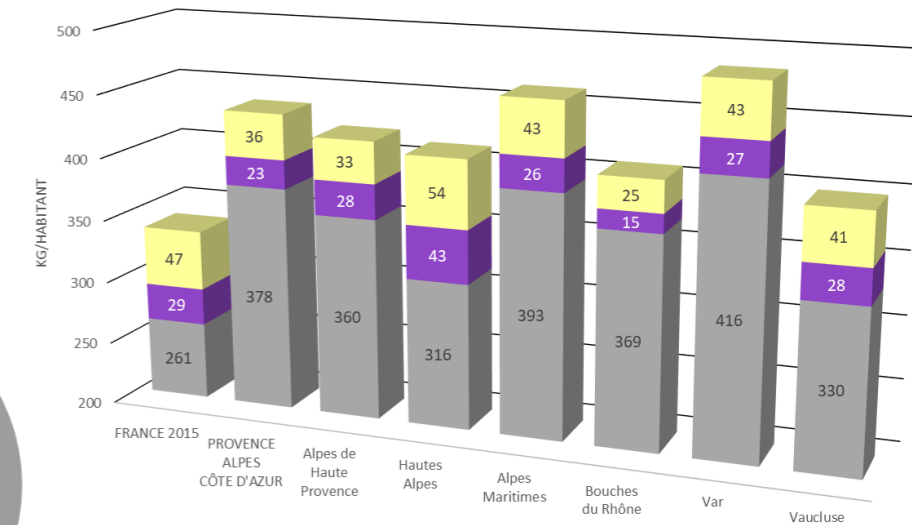
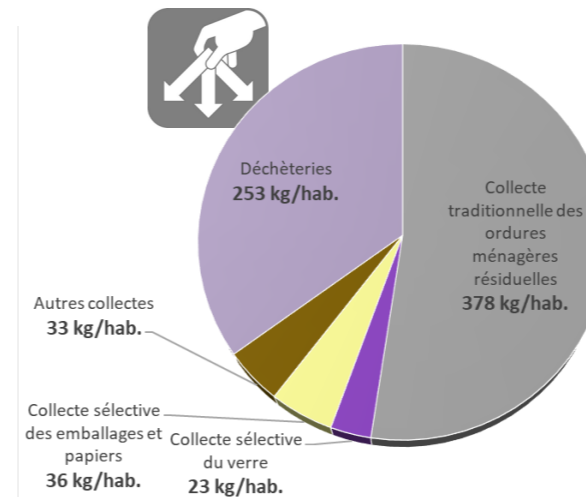
LES DÉCHETS COLLECTÉS PAR LE SERVICE PUBLIC D'ENLÈVEMENT DES DÉCHETS (DMA)

- 3 640 000 tonnes
- 722 kg de DMA collectés par habitant (France : 572 kg./hab. - Données 2015)



LES PERFORMANCES GLOBALES DE COLLECTE DES DMA

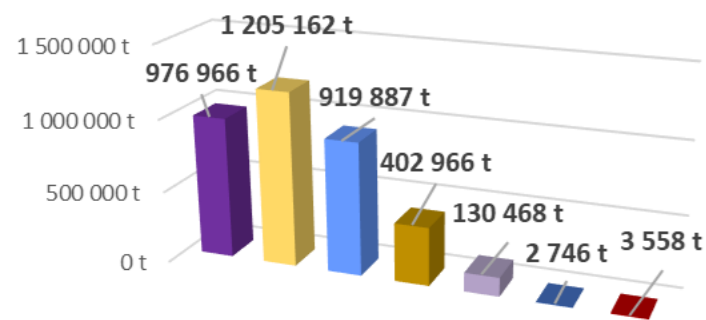
Modes de collecte



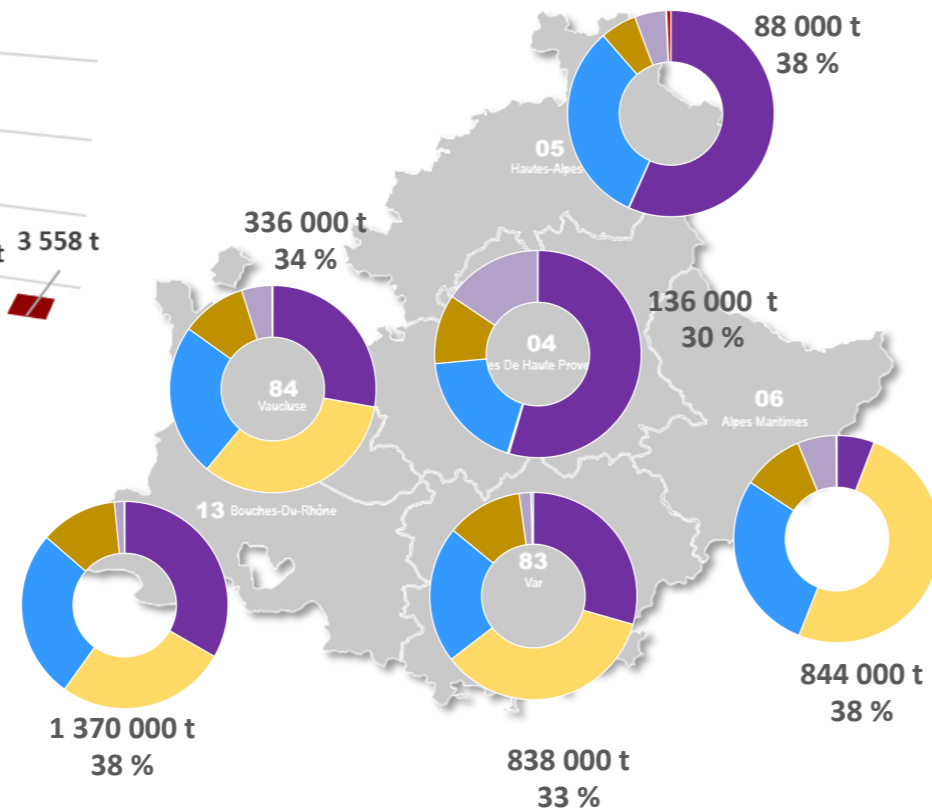
Ordures Ménagères et Assimilées
(Ordures Ménagères Résiduelles + Verre + Emballages et papiers) :
437 kg/hab. (France 339 kg/hab.- données 2015)
2,2 millions de tonnes collectées

LA DESTINATION DES 3,6 MILLIONS DE TONNES DE DMA COLLECTÉS

- 36 % des déchets collectés sont valorisés (matière et organique)
- 3,2 % traités hors région



- Stockage en ISDND
- Valorisation énergétique
- Valorisation matière
- Valorisation organique
- Stockage en ISDI
- Incinération
- Non précisé



LES PERFORMANCES DE COLLECTE EN DÉCHÈTERIE

- Région : 253 kg/hab. (France : 203 kg/hab. - Données 2015)

