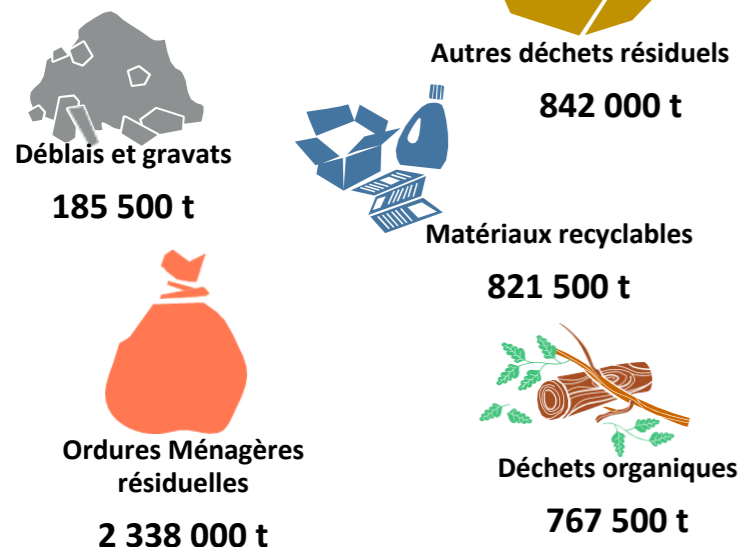
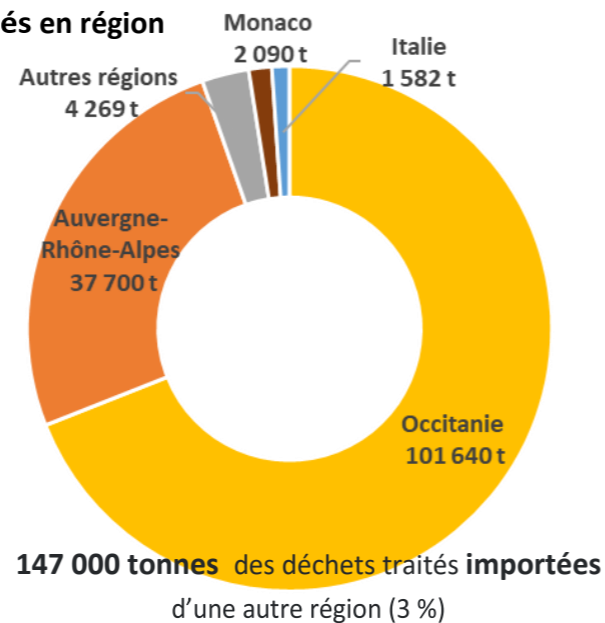


LES TYPES, QUANTITÉS ET ORIGINES DES DÉCHETS TRAITÉS EN RÉGION (hors mâchefers)

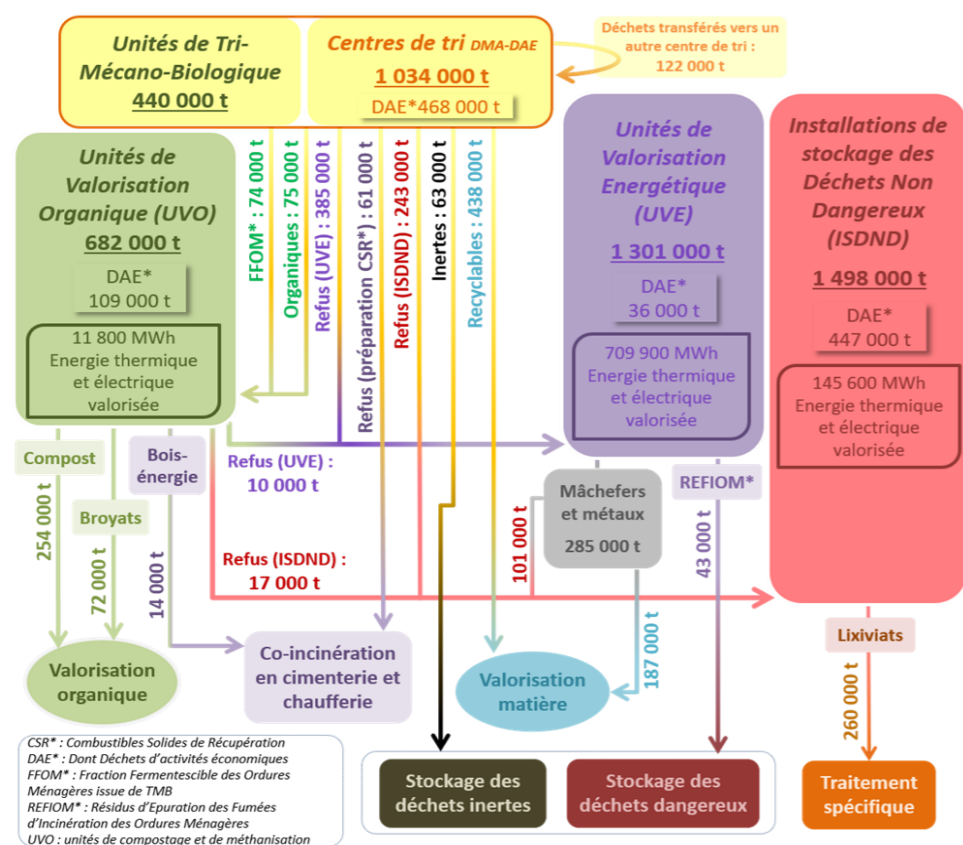
Les types de déchets traités



L'origine des déchets produits hors région et traités en région



LA DESTINATION DES FLUX DE DÉCHETS TRAITÉS EN RÉGION



OUTILS A DISPOSITION
www.sinoe.org

Source : Observatoire Régional des Déchets - Données 2017 fournies par les exploitants d'installations (ITOM) de la région Provence-Alpes-Côte d'Azur

observatoire-dechets@maregionsud.fr www.ord-paca.org

Date de publication : septembre 2019 - Réalisation : Observatoire Régional des Déchets - Unité Etudes & Projets de Développement Durable des Territoires

TRAITEMENT DES DÉCHETS NON DANGEREUX

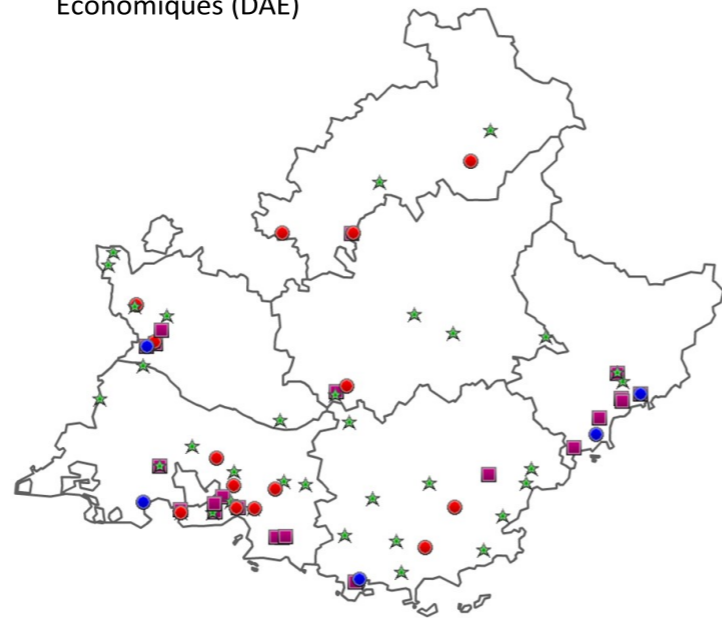
153 installations de gestion des déchets non dangereux en Provence-Alpes-Côte d'Azur.

- 6,3 millions de tonnes de déchets y ont été réceptionnées.
- 4,9 millions de tonnes ont été traitées.
- 56 % des tonnages sont stockés ou incinérés.
- 34 installations de traitement des déchets non dangereux utilisées hors région.

o **85 installations de traitement des déchets non dangereux en région**

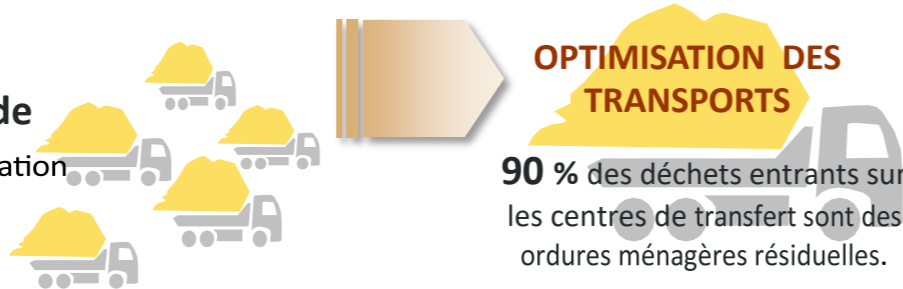
- **34 installations** utilisées hors région
262 000 t de déchets exportés
(178 000 t de déchets importés)
- **24 Centres de tri et 2 Unités de Tri-Mécano-Biologique** (valorisation matière)
- **37 Centres de compostage et de méthanisation** (valorisation organique)
- **5 Unités d'incinération de déchets non dangereux** (valorisation énergétique)
- **14 Installations de Stockage des Déchets Non Dangereux** (stockage)
- **3 Plateformes de valorisation des mâchefers d'incinération** (valorisation matière)

o **4 954 500 tonnes de déchets traités**
dont 1 060 000 tonnes de Déchets d'Activités Économiques (DAE)

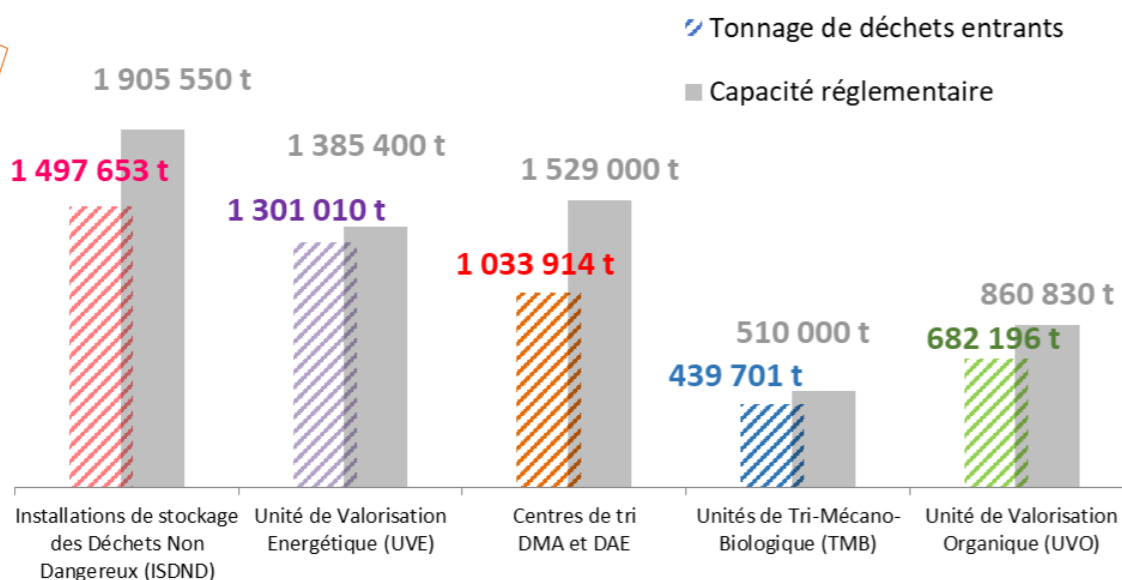


- Centre de tri
- ★ Unité de valorisation organique
- Unité de valorisation énergétique
- Installation de stockage des déchets non dangereux

1 253 000 tonnes de déchets transitent par un des 68 centres de transfert avant d'arriver à leur destination finale pour traitement.



LES CAPACITES DE TRAITEMENT DE LA REGION



Capacités réglementaires des sites de traitement

CENTRES DE TRI

Sur le million de tonnes de déchets entrants dans les centres de tri de la région :

- **45 %** sont des Déchets d'Activités Économiques
- **96 %** proviennent de la région

Ces installations ont permis de valoriser **434 000 t** de matériaux recyclables et de préparer **59 000 t** de refus de Combustibles Solides de récupération (CSR) ou en déchets Solides Broyés (CSR) avant d'être co-incinérés en cimenterie.

UNITÉS DE VALORISATION ÉNERGÉTIQUE (UVE)

Sur les **5 UVE** implantées en région, **4** peuvent recevoir des Déchets d'Activité de Soins à Risques Infectieux (DASRI). Sur les **1,3 million de tonnes de déchets traités** :

- **94 %** sont des ordures ménagères résiduelles,
- **2 %** sont des Déchets d'Activités Économiques,
- **98 %** proviennent de la région.

Ces installations ont produits **259 000 tonnes de mâchefers**, dont **193 000 tonnes traitées sur une plateforme de maturation des mâchefers**, valorisés à **90 %** en technique routière.

Les 3 plateformes régionales de maturation des mâchefers ont permis le recyclage de **37 000 tonnes de métaux**.

UNITÉS DE VALORISATION ORGANIQUE (UVO)

37 unités de valorisation organique dont **36 plateformes** de compostage et **1 unité** de méthanisation-compostage couplée au centre de tri mécano-biologique de Fos-sur-Mer.

Sur les **682 000 tonnes** de déchets réceptionnés sur ces installations : **16 %** sont des Déchets d'Activités Économiques. Ces installations ont permis de valoriser **254 000 tonnes** de compost.

INSTALLATIONS DE STOCKAGE DE DÉCHETS NON DANGEREUX (ISDND)

1,5 million de tonnes de déchets ont été réceptionnées sur les ISDND que compte la région :

- **45 %** sont identifiés comme ordures ménagères résiduelles
- **30 %** sont des Déchets d'Activités Économiques

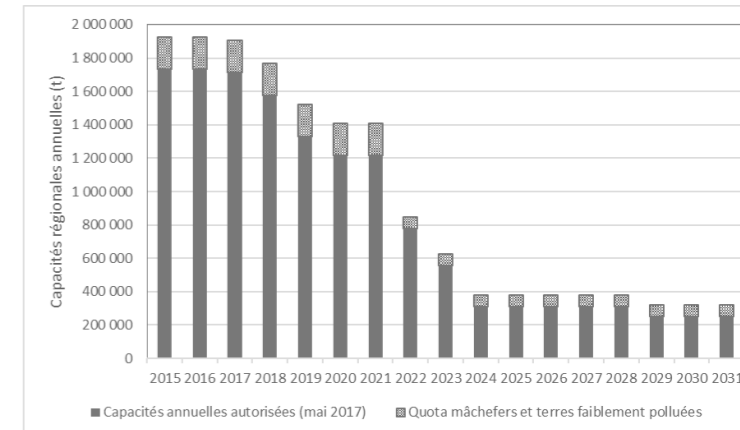
CENTRES DE TRI-MECANO-BIOLOGIQUES (TMB)

Les 2 TMB implantés sur le territoire régional ont permis de traiter 439 700 tonnes d'ordures ménagères. Extraction de :

- **74 000 tonnes** de fraction fermentescible
- **4 500 tonnes** de matériaux recyclables
- **1 900 tonnes** de Combustible Solide de Récupération (CSR)

Les tonnages restants sont des refus de tri, destinés au stockage ou à l'incinération.

Évolution théorique des capacités réglementaires résiduelles



Dès 2019, les ISDND régionales ne seront plus en capacité de stocker les déchets ultimes produits, à rythme de production de déchets équivalent et sans progression du tri à la source de la part valorisable résiduelle encore présente dans les déchets enfouis et en l'absence de nouvelles capacités créées.