

LES RENCONTRES DE L'ORD&EC < Jeudi 13 novembre 2025

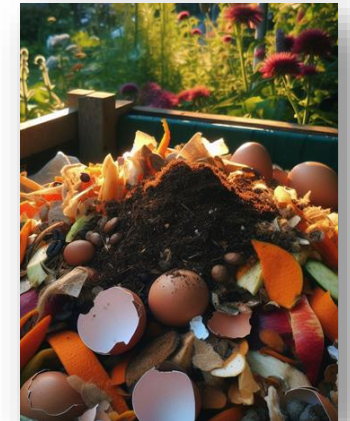
#7 Comment les collectivités régionales déploient des solutions de tri à la source des biodéchets alimentaires ?



Résultats de l'enquête régionale RCC/ORD&EC et partages d'expérience sur la collecte sélective

Posez toutes vos questions

- Région : Marine ALLIX
- ADEME : Olivier LABBE
- ORD&EC : Arthur de CAZENOVE & Céline GIDEL
- RCC : Arielle GRAZZINI et Margaux CHAVANE
- GERES : Aurélie LEVET



Déroulé de la Rencontre #7

9h30 -12h25 – Témoignages sur la collecte séparée (GERES) - Présentiel

- 9h30-9h45 Accueil café
- 10h00-10h45 – Démonstration « composteurs grutables » (CCSB)
- 11h00-11h10 - Contexte (GERES)
- 11h10-11h35 - Focus sur les indésirables (SMITOMGA/CCSB)
- 11h35-12h00 - Porte à porte pour mobiliser les habitants (TPM/CCSB)
- 12h00-12h25 - Modalités de co-financement et accompagnement technique (REGION/ADEME/RCC/ORD&EC/GERES) et Questions / Réponses / Quizz

12h30-14h00 - Déjeuner partagé

14h30-16h30 - Résultats de l'enquête régionale- Hybride (RCC/ORD&EC/REGION/ADEME)

- Eléments de contexte (REGION, ADEME et ORD&EC)
- Résultats de l'enquête, quizz et échanges avec la salle
 - Représentativité de l'enquête (ORD&EC)
 - Stratégie territoriale, populations desservies, moyens (ORD&EC)
 - Collecte séparée des biodéchets (ORD&EC)
 - Composteurs domestiques (RCC)
 - Composteurs partagés (RCC)
 - Composteurs autonomes en établissement (RCC)
 - Lutte contre le gaspillage alimentaire (ORD&EC)
 - Impacts et perspectives (ORD&EC)
- Prochaines étapes et échanges avec la salle (REGION, ADEME et ORD&EC)
- Fiches de retours d'expérience sur la collecte séparée (GERES)





> 9h30 -12h25

Témoignages sur la collecte séparée

Présentiel





Le projet VALOMO



Convention 2023-2025

- **Appui à l'émergence de filière de valorisation locale des biodéchets - GR CIVAM**
- **Appui aux démarches de valorisation in situ des déchets verte : plateforme Bours'O Vert - GRAINE PACA**
- **Appui aux démarches de tri à la source des biodéchets alimentaires – Geres**

4 février 2025

Comment accompagner le déploiement du tri à la source et la collecte des biodéchets alimentaires des très petits producteurs ?

- [Replay Rencontre ORD&EC N°2](#)
- [Supports Rencontre ORD&EC N°2](#)

27 mai 2025

Comment accompagner le changement de comportement pour un geste de tri durable des biodéchets alimentaires ?

- [CR Rencontre ORD&EC N°4](#)



> Focus sur la prévention et la gestion de indésirables

SMITOMGA – Marion Girard
CCSB – Audrey D'heilly



Gestion des biodéchets en zones touristiques : Focus sur les indésirables

Syndicat Mixte de Traitement des Ordures Ménagères du
Guillestrois, du Queyras et de l'Argentiérois

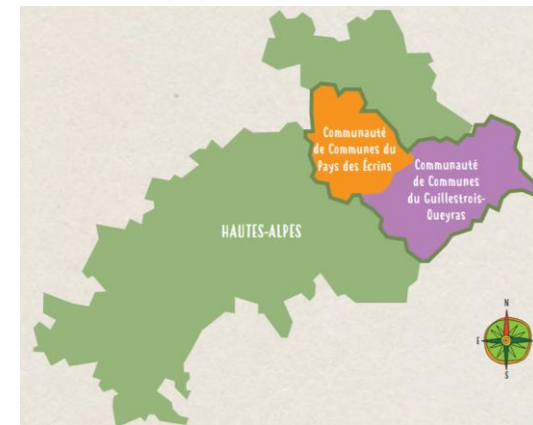
SMITOMGA





MOINS DE
DÉCHETS
ON S'Y MET !

Présentation du SMITOMGA



- 2 Communautés de communes
- **23 communes**
- Population INSEE : **14 868 hab.**
- Population DGF : 32 938 hab.





Etude diagnostic des stations

- Etudes et **expérimentation de collecte en station 2021 - 2023**
 - Diagnostic des 3 stations réalisé par Gens des Hauts
→ Vars, Risoul, Puy-Saint-Vincent
- Contenu des études :
 - **Diagnostic des logements** et établissements producteurs
 - Diagnostic **des pratiques**
 - **Identification** des points-test et des **zones de traitement**
 - Tests de collecte



Déploiement des sites de compostage

- Sites **grutables** déployés en **zones denses et touristiques**

(stations, centres-villes, communes à fort attrait touristique, ...)

- **Tonnages collectes** saisons d'hiver

- Hiver 2023/2024 : environ **12 T**

- Hiver 2024/2025 : environ **25 T**

x2

⇒ **Adhésion croissante**, mais les points de stations restent problématiques en haute saison





MOINS DE
DÉCHETS ↓
ON S'Y MET !

Erreurs de tri



Erreurs de tri



MOINS DE
DÉCHETS ↓
ON S'Y MET !





MOINS DE DÉCHETS
ON S'Y MET !

Erreurs de tri



Erreurs de tri





Actions mises en œuvre

- Liens avec les professionnels:
 - Rencontres et accompagnement des **restaurateurs** en station.
 - Rencontre et accompagnement des **hébergeurs**
(syndics de copropriétés, conciergeries, agences immobilières, ...)
 - Lien avec les **tours operator** et **organisateur de séjours étudiants**
 - ⇒ Transmission des consignes de tri
 - ⇒ Rappel des obligations des professionnels (loi AGEC)
 - ⇒ Formation du personnel

Actions mises en œuvre

- **Mise à disposition** de contenants et de supports d'information
 - **Bioseaux** ajourés + sacs kraft
 - Bioseaux « pros »
 - **Stickers** consignes de tri
 - **Affiches** thématique vacances





MOINS DE DÉCHETS ON S'Y MET !

Actions mises en œuvre

- Supports d'information - Adhésifs

JE JETTE MES DÉCHETS ALIMENTAIRES ICI
 I throw my food waste in this bio-bucket

OUI ! YES!

- Epluchures de fruits et légumes
- Restes de repas et de pique-nique (viande, fromage, poisson acceptés)
- Restes de pain
- Coquilles (oeuf, noix, etc.)
- Marc de café et filtres
- Sachets de thé en papier
- Mouchoirs, essuie-tout
- sacs en papier

NON ! NO!

PLASTIQUE et VERRE
 METAL et ALUMINIUM
 CAPSULES DE CAFÉ
 SAC POUBELLE

PLASTICS and GLASS
 METAL and ALUMINIUM
 COFFEE CAPSULES
 TRASH BAG



BIODECHETS

Organic waste

Et en petite Quantité

+ Restes de repas
 + Feuilles sèches et tonte en petite quantité

Litière minérale





Actions mises en œuvre

- Supports d'information : **Affiches / flyers**



Utilisez gratuitement un site de compostage partagé. Pour localiser le plus proche de vous:

- ➔ Rendez-vous sur smitomga.com à la rubrique « Composter »
- ➔ Flashez le QR code ci-contre:



Demandez à votre hôte ou à votre hébergeur s'il dispose d'un composteur



MOINS DE DÉCHETS ON S'Y MET!

À JETER ? À RECYCLER ? POUR TOUT SAVOIR, TÉLÉCHARGEZ L'APPLI GUIDE DU TRI



Pour localiser les sites de compostage et les points de collecte



D'autres solutions existent ! Contactez le service compostage du SMITOMGA au 04 92 45 59 81



Actions mises en œuvre

- **Sensibilisation du public**
 - Permanences sur les points déchets les + problématiques
 - Présence sur les lieux de passage / fronts de neige
 - Permanences sur les aires de pique-nique / restauration nomade



Conclusion

- **Sensibilisation** systématique des **personnels** en **début** de saison.
- Sensibilisation des **vacanciers tout au long** de la saison.
- **Présence** sur les points déchets lors des chassé-croisés.
- **Positionnement** des composteurs par rapport aux autres flux à adapter
- **Signalétique** composteurs à adapter (illustrations, traductions, ...)



Retour d'expérience



Communauté de Communes
du **Sisteronais-Buëch**



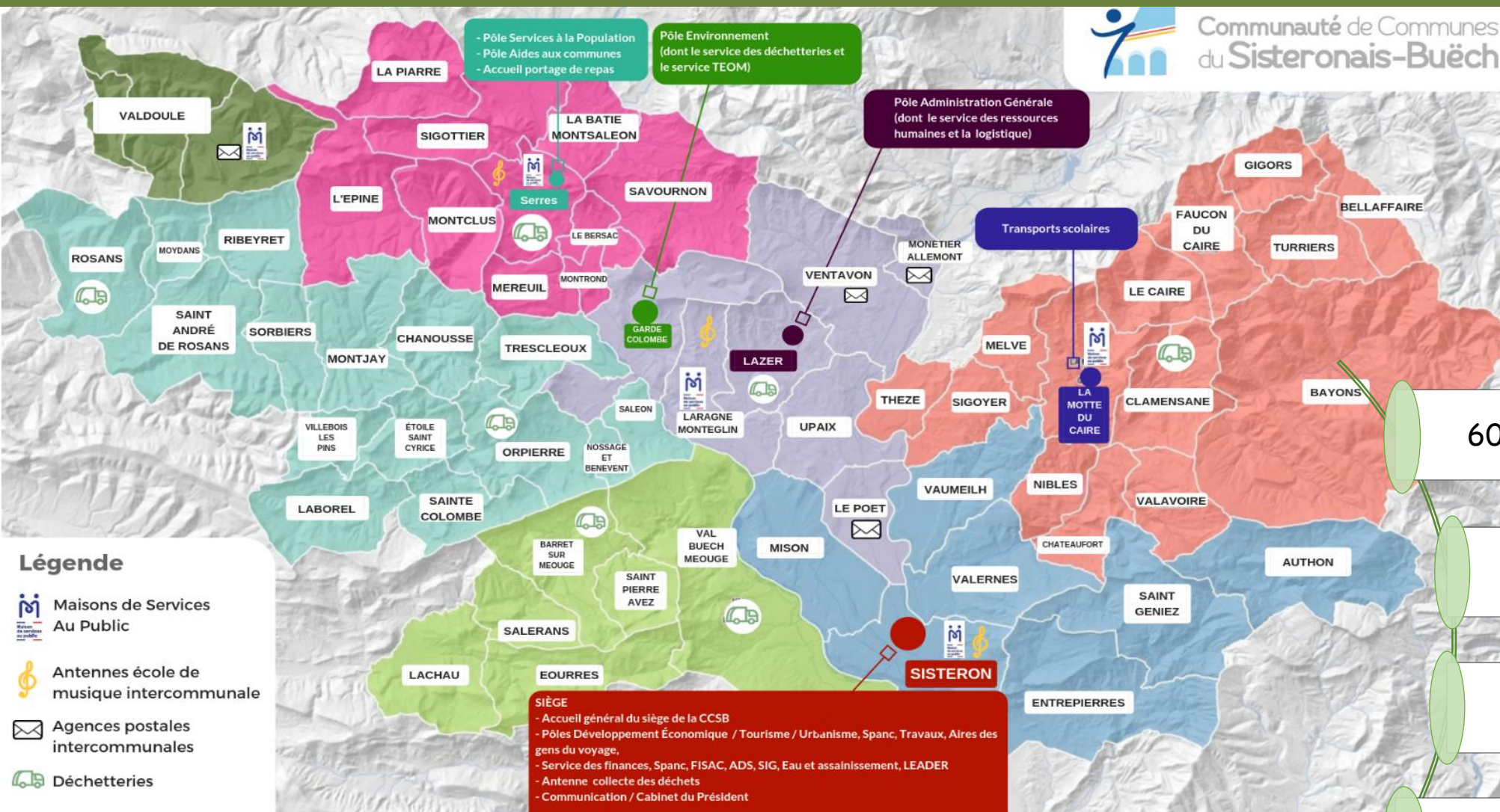


Quels indésirables au sein des composteurs grutables...

Communauté de Communes
du Sisteronais Buëch



Le territoire de la CCSCB



60 communes

+ de 25 000 habitants

Faible densité de population

Mixte à dominante rural

Les composteurs grutables



10 composteurs grutables installés à Laragne et Sisteron



Emplacements PAV : lieux de passage, zone plus urbaine



Etudes et expérimentations préalables dans le cadre d'un projet LIFE



Exutoires en bouts de champs ou sur mini-plateforme de compostage

Les indésirables



Les indésirables les plus fréquents ?

- Sacs poubelles fermés
- Sacs «biodégradables » fermés
- Emballages
- Litière d'animaux
- Mégots de cigarettes
- Capsule de café non compostables
- Des végétaux de grande taille dans les composteurs et/ou les bacs de réserve de broyat
- ...

Que fait-on ?

**Affiches dédiées pour chaque
type de déchet**
**Apposées sur les grutables
au coup par coup**

**Un suivi régulier 1x par
semaine autant que possible
sinon tous les 15 jours**

Affiches thématiques dédiées

Attention :
Dépôts Interdits
dans les bacs



⊖ Les capsules
de café en plastiques
ou en aluminium ⊖

Attention :
Dépôts Interdits
dans les bacs



⊖ Litière ⊖
d'animaux

Attention :
Dépôts Interdits
dans les bacs



⊖ Sacs ⊖
même biodégradables
✓ dépôt des déchets en vrac

Attention :
Dépôts Interdits
dans les bacs



⊖ Végétaux ⊖
à déposer en déchetterie

Suivi des indésirables tout au long du process

Suivi régulier par notre guide-composteur avec le soutien ponctuel du service de collecte, pour :

- Retirer les indésirables dans les grutables et dans les bacs à broyat.
- Apposer les affiches si problèmes constatés.
- Recouvrir la matière de broyat.

+ retrait des indésirables au moment du vidage en bout de champ ou sur plateforme.

+ retrait d'indésirables à chaque opération de retournement.

Merci de votre attention



Contact : Communauté de Communes du Sisteronais Buëch
Pôle Environnement
05300 GARDE-COLOMBE
Tél : 04.92.66.25.49
Mail : audrey.dheilly@sisteronais-buech.fr



Communauté de Communes
du Sisteronais-Buëch



> Focus sur la
mobilisation de habitants
et habitantes via du
porte-à-porte

MTPM – Damien Di Giorgio
CCSB – Audrey D'heilly



Retour d'expérience

Métropole 
Toulon Provence
Méditerranée



L'EXPÉRIMENTATION SUR LE TERRITOIRE DE LA VALETTE DU VAR - COLLECTE DES BIODÉCHETS

RETOUR SUR LES 1 AN

- ❑ CETTE EXPÉRIMENTATION, SOUTENUE PAR L'ADEME ET LA REGION, CIBLE UNE POPULATION D'ENVIRON 5.000 PERSONNES DANS 2.000 LOGEMENTS,
- ❑ AU BOUT D'UN AN, LE RETOUR EST SATISFAISANT SUR LES 61,3 TONNES DE BIODÉCHETS COLLECTÉS DU 1^{ER} DÉCEMBRE 2024 AU 1^{ER} NOVEMBRE 2025, VIA 44 BORNES INSTALLÉES PRÈS DES CONTAINERS ENTERRÉS D'ORDURES MÉNAGÈRES, IL A ÉTÉ CRÉÉ 49,4 TONNES DE COMPOST.
- ❑ GRACE AU TRI MANUEL POST COLLECTE, IL EST VALORISÉ 95,7% DE LA COLLECTE DES DÉCHETS ALIMENTAIRES (4,3% DE REFUS)
- ❑ LA DÉMARCHE DE FAIRE LE TRI ENTRE LES DÉCHETS MÉNAGERS ET LES BIODÉCHETS A ÉTÉ ENCOURAGÉE PAR UNE COMMUNICATION RÉGULIÈRE AUPRÈS DES HABITANTS AVEC LA DISTRIBUTION DE BIO SCEAUX, SAC KRAFT ET D'UN FLYER. TAUX D'OUVERTURE DE PORTE 78%, TAUX D'ACCEPTATION 98%, 1 530 LOGEMENTS EQUIPÉS SOIT 3800 PERSONNES

La Valette du Var - Collecte biodéchets par Les Alchimistes

**POIDS TOTAL COLLECTE DEPUIS LE LANCEMENT
: 61,3 tonnes**

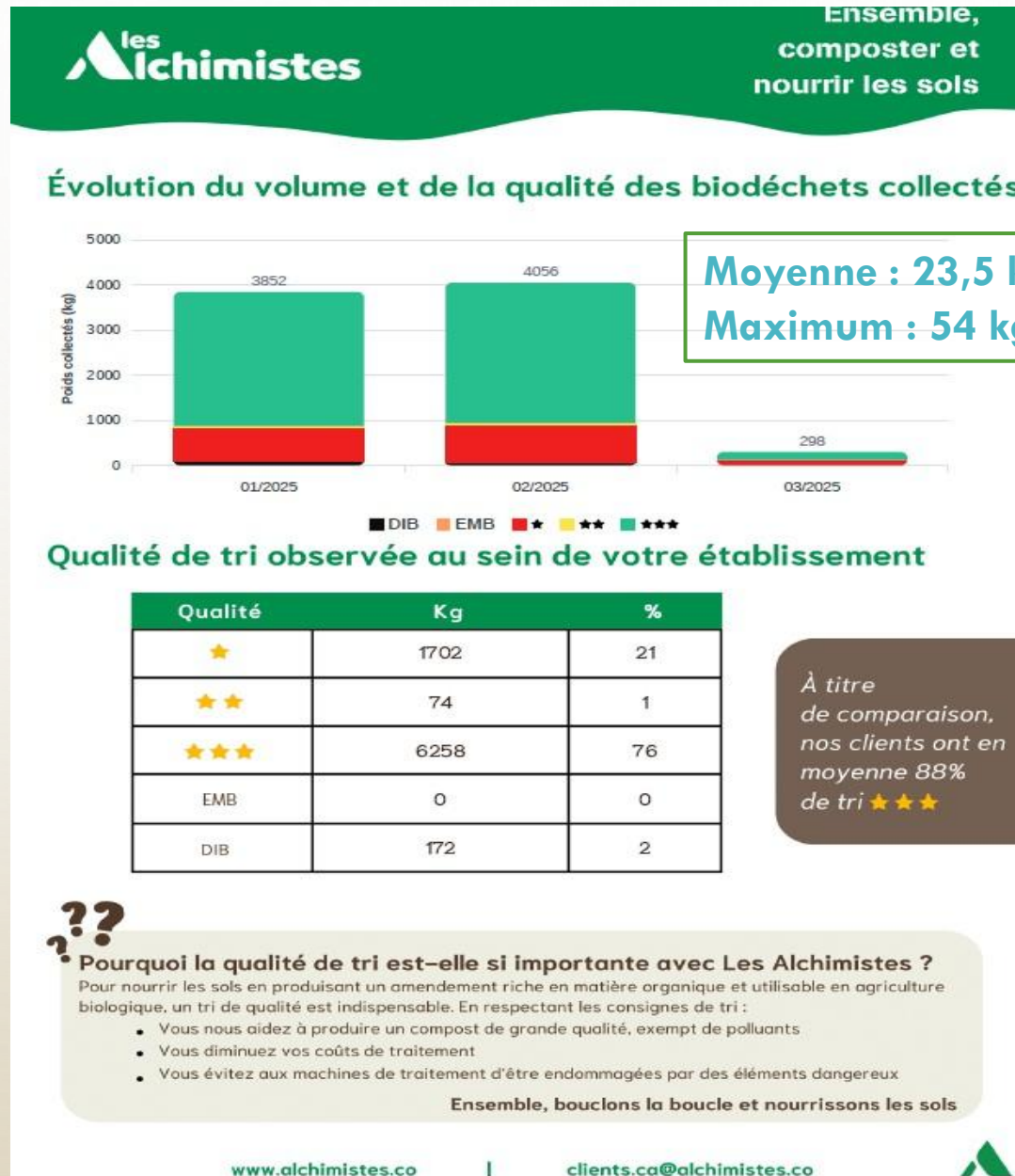


61,3 tonnes
de biodéchets
detournés de
l'incinération

49,04 tonnes
de compost créé

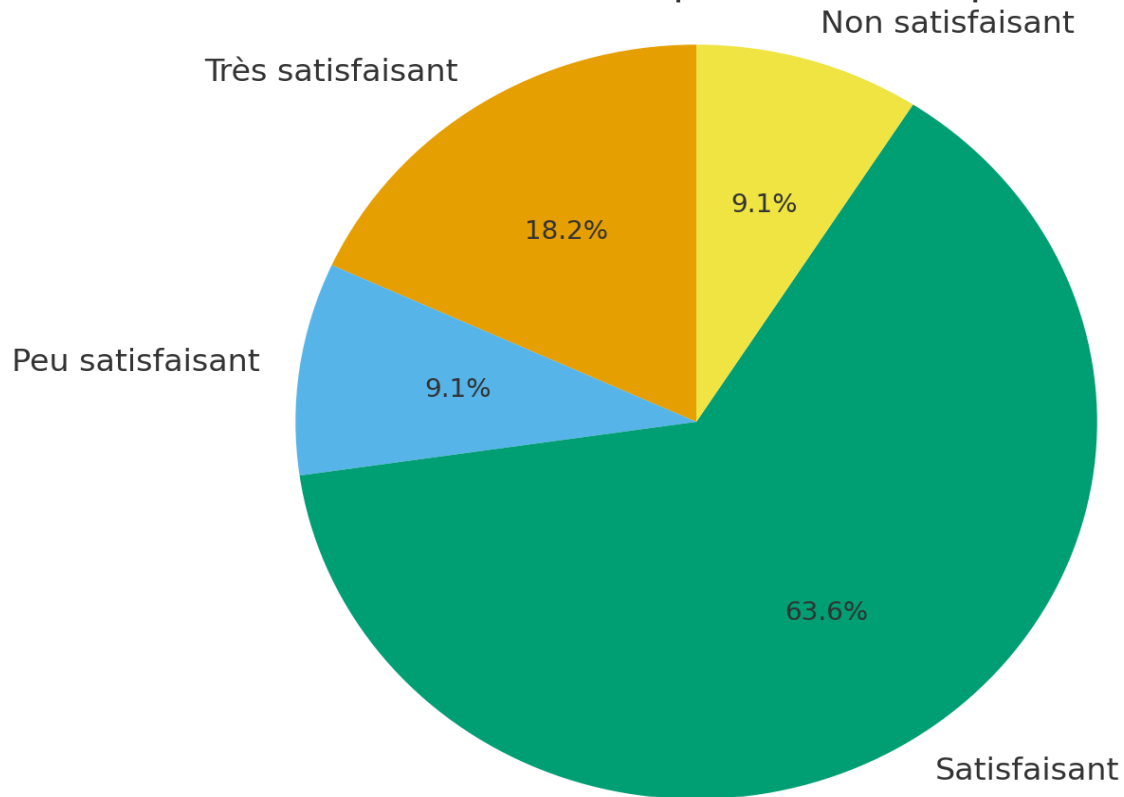
**MOYENNE DE 16,3 KG PAR HABITANT
SUR LES 1530 LOGEMENTS EQUIPES**

**12,26 KG DE MOYENNE SUR LA ZONE
CIBLEE DE 2000 LOGEMENTS**



RETOUR SUR L'ENQUÊTE TERRAIN

Évaluation du dispositif mis en place



- **Satisfaisant : 63,6 %**
- **Très satisfaisant : 18,2 %**
- **Peu satisfaisant : 9,1 %**
- **Non satisfaisant : 9,1 %**

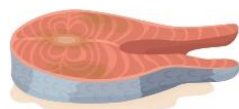


BIODÉCHETS : QUELS DÉCHETS ALIMENTAIRES JE DÉPOSE DANS L'ABRI-BAC

✓ LES DÉCHETS ACCEPTÉS
SANS EMBALLAGE !



Les fruits et légumes
(frais ou périmés + épiluchures)



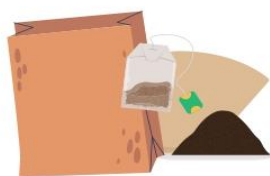
Les restes de repas
ou repas non consommés périmés



Les os de viandes et arêtes de poissons
en petites quantités + coquilles d'œufs



Les pains, les céréales (pâtes et riz)
et les laitages frais ou périmés



Les sacs kraft + le marc de café,
filtre à café en papier
et les sachets de thé en papier



Les coquillages et crustacés



Gérez vos déchets avec Trizzy !
Téléchargez l'application →



BIODÉCHETS : QUELS DÉCHETS ALIMENTAIRES JE DÉPOSE DANS L'ABRI-BAC

✗ LES DÉCHETS REFUSÉS



DÉCHETS DES JARDINS / CENDRES

Ces déchets iront dans
votre composteur ou dans
le lombricomposteur

LES CENDRES ET LITIÈRES D'ANIMAUX
LES DÉCHETS VERTS : TONTE, BRANCHES,
FEUILLES ET PLANTES COPEAUX ET SCIURES



PLASTIQUES ALU / MÉTAUX

Ces déchets iront dans votre
poubelle grise à couvercle gris ou
en point d'apport volontaire

LES EMBALLAGES, FILM PLASTIQUES,
SACS PLASTIQUES, CAPSULES DE CAFÉ
EN ALU, LES BARQUETTES ALIMENTAIRES
EN POLYSTYRÈNE OU PLASTIQUES



PAPIERS CARTONS

Ces déchets iront dans votre
poubelle grise à couvercle jaune
ou en point d'apport volontaire

LES EMBALLAGES CARTONS ET PAPIERS,
LES BRIQUES ALIMENTAIRES



ORDURES MÉNAGÈRES

Ces déchets iront dans votre
poubelle grise à couvercle vert ou
en point d'apport volontaire

LES MOUCHOIRS, ESSUIE-TOUT, SERVIETTES
EN PAPIER, LINGETTES, LES SOUPES,
LES SAUCES, LES MÉGOTS DE CIGARETTES



EN APPORT VOLONTAIRE

Ces déchets, comme les huiles
alimentaires et le verre
iront en déchèterie

LES HUILES ALIMENTAIRES
LE VERRE



Gérez vos déchets avec Trizzy !
Téléchargez l'application →





Taux de généralisation
du tri à la source
90 %



A terme, \approx 5 200 tonnes
de biodéchets collectés



70% des maisons
 \approx **60 000** composteurs
individuels équipés



220 à 250 sites partagés 1000 points
installés



180 écoles desservies



Installation en Prestation
Suivi en Régie : 2 ETP véhiculés



Collecte et lavage en prestation en
échange de bac 12€ le bac

Transfert + traitement biodéchets :
115 €HT/t de biodéchets – SITMAT

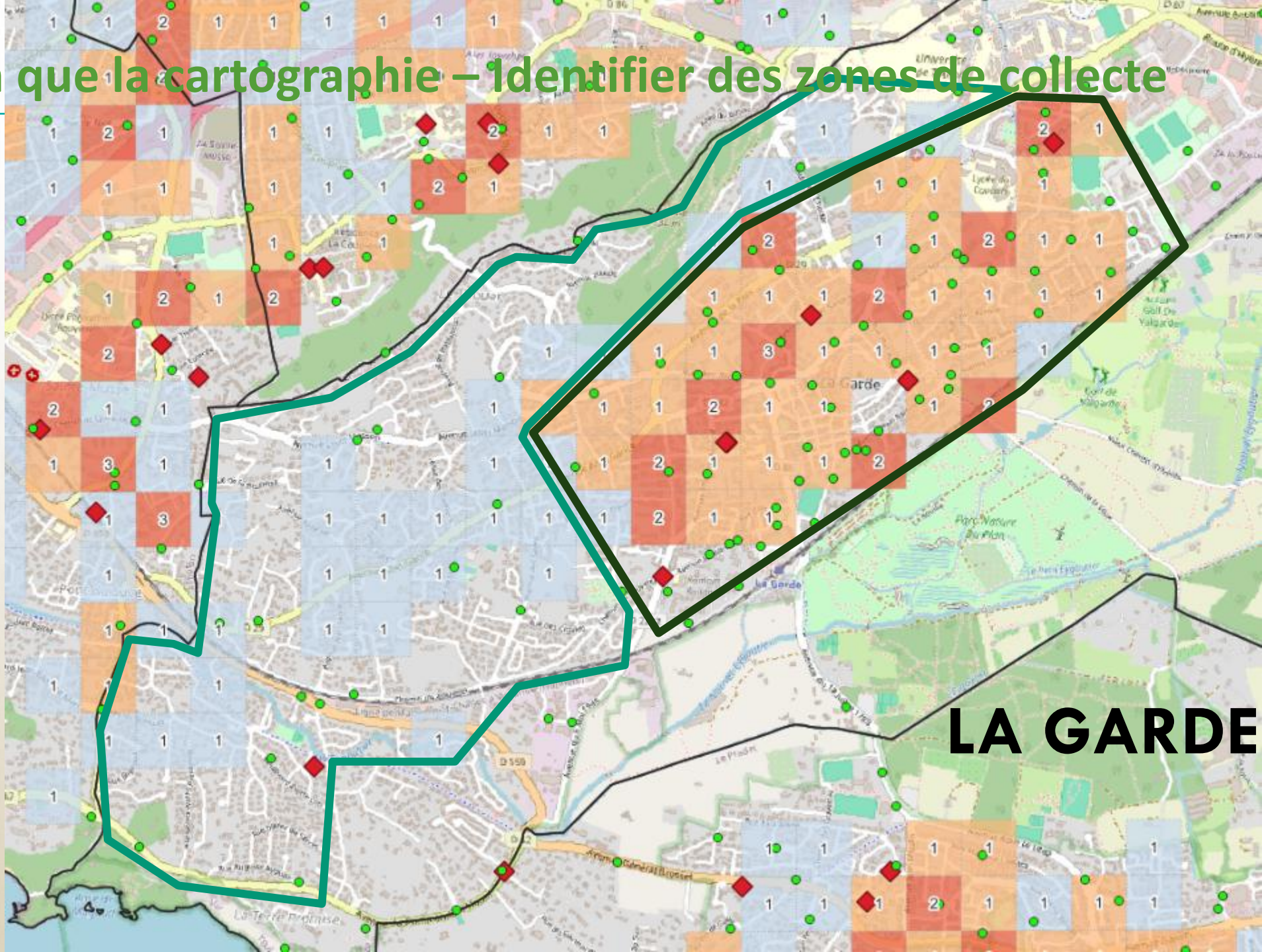
Aller plus loin que la cartographie – Identifier des zones de collecte

● PAV Verre

◆ École

■ Nbre de sites partagés

■ Nbre de points d'apport volontaire



LA GARDE

ZONE DE COMPOSTAGE PARTAGÉ OUEST :

Entre 150 et 165 sites partagés

ZONE DE COMPOSTAGE PARTAGÉ EST :

Entre 70 et 90 sites partagés

ZONE DE COLLECTE OUEST :

→ Environ 660 PAV de Bio déchets

ZONE DE COLLECTE EST :

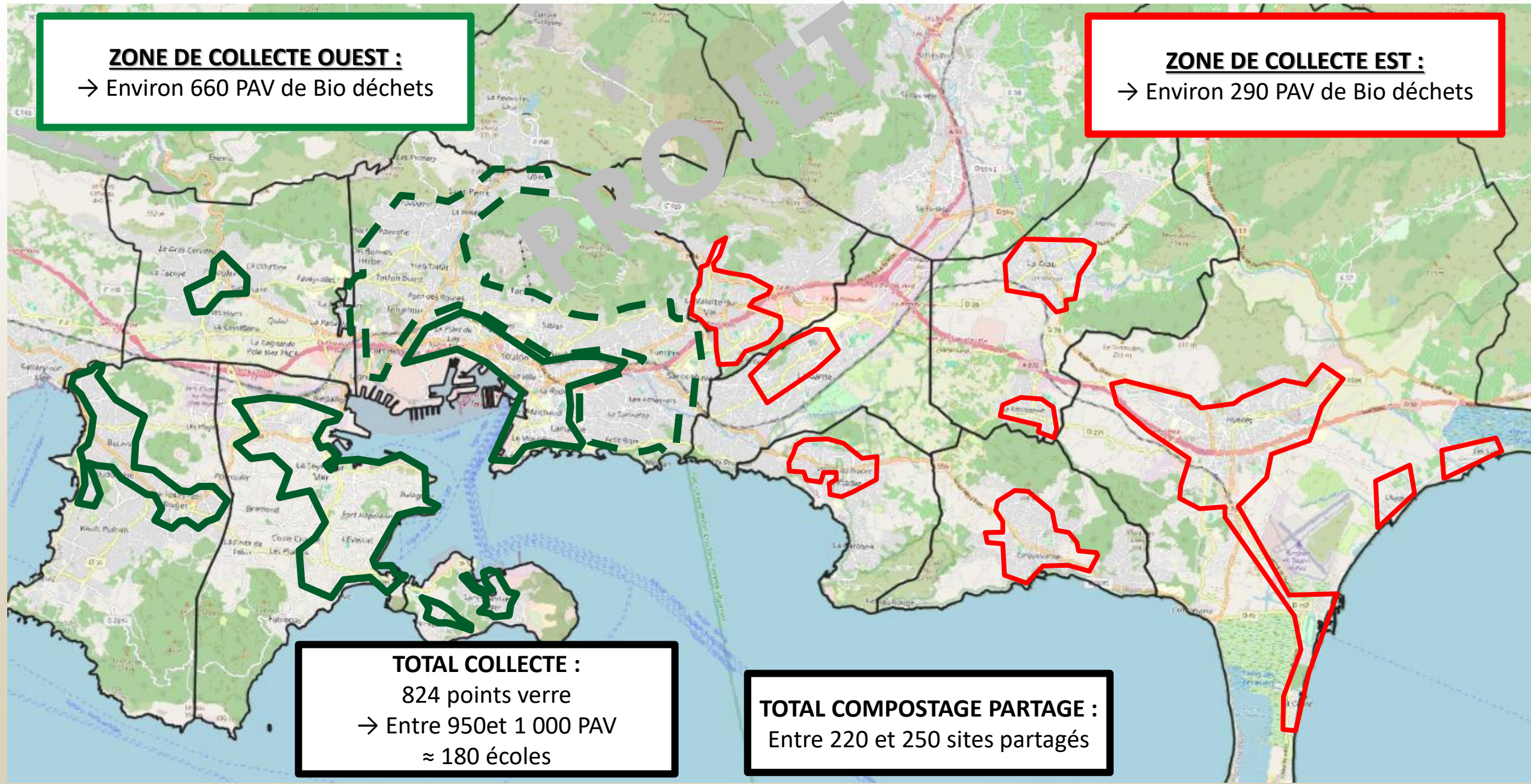
→ Environ 290 PAV de Bio déchets

TOTAL COLLECTE :

824 points verre
→ Entre 950 et 1 000 PAV
≈ 180 écoles

TOTAL COMPOSTAGE PARTAGÉ :

Entre 220 et 250 sites partagés



Le calendrier

- Nov. 24 – Nov. 25
Zone test à La Valette
- Poursuite de la distribution des composteurs individuels
- Lancement des marchés

2024

2025

2026

2027

2028

- Queue de distribution des composteurs individuels
- Installation des abris-bacs – Démarrage progressif de la collecte
- Installation des sites de compostage partagé – Démarrage du suivi

Déploiement sur 3 ans

Lors de la mise en place opérationnelle les antennes seront sollicitées pour finaliser le choix :

- des emplacements des sites de compostage partagé et des PAV,
- des écoles qui disposeront d'un service de collecte,
- entre PAV ou sites de compostage partagé dans certaines zones spécifiques

Retour d'expérience



Communauté de Communes
du **Sisteronais-Buëch**

Communauté de Communes du Sisteronais-Buëch

**Compostage obligatoire
au 1^{er} janvier 2024**

La CCSB, en partenariat avec la Commune de Laragne, optimise la collecte des déchets et lance un test pour
le compostage des déchets alimentaires



Communiqué
de presse

Communauté de Communes
du Sisteronais-Buëch

Soutiens par
Région Auvergne-Rhône-Alpes
Département de la Haute-Savoie
Métropole de Grenoble
Métropole Savoie
Avec la contribution de l'investissement français LIFE de l'Union Européenne
LIFE IP SMART WASTE - LIFE 10/PE/FR/005 / www.Regionrhonemassif.eu

**TRIEURS
RANGERS**
On va vous expliquer tout ça!



Les opérations de communication en porte à porte

Communauté de Communes du Sisteronais Buëch



Organisation par secteur et objectifs multiples

- Opérations de porte à porte effectuées à Laragne avec plusieurs objectifs :
 - ✓ Annoncer l'arrivée des composteurs grutables
 - ✓ Expliquer le fonctionnement
 - ✓ Parler de l'obligation de tri des biodéchets
 - ✓ Donner des flyers et des bioseaux
 - ✓ Annoncer la disparition de bacs roulants pour les OM
 - ✓ Annoncer l'arrivée de PAV complets pour tout trier au même endroit, même les biodéchets !

NOMS	ADRESSE	BIOSEAUX		NOMS	ADRESSE	BIOSEAUX
MARCHÉ DE LARAGNE le 01/02/2024						
PIGEAUD Caroline	Place des Aires	1				
xx	14 avenue Charles de Gaulle	1				
ROUX Renée	Résidence Montéglin Colamon n°9	1				
M. SCHMITT	lotissement Corréard	1			En tout : 130 bioseaux distribués - 145 personnes sensibilisées - 131 flyers dans BAL	
SPILLEBOUT	Place des Aires rue de l'hôpital	1				
ELAMIRY Safia	7 avenue de Provence	1				
Mme SAUVEBOIS	Les escluzeaux	1				
xx	habitante vers station Total	0	> en demande de composteur plus proche			
GAUTHERON Mathieu	gendarme habitant 9 ch des Ravels lot la Renarde	0	> en demande de composteur plus proche			
PELISSIER Michèle	37 chemin de Beauvoir	0	> en demande de composteur plus proche			
	bioseaux distribué hors LARAGNE durant le marché					
	1 dame de l'hôpital de LARAGNE	1				
	1 dame CHATEAUNEUF	1				
	1 homme dmt LAGRAND (fils de M. SCHMITT)	1				
	Mme MEFFRE ANTONAVES	1				
	ACKÉ Stéphane dmt 3 impasse de la Combe SALEON	1				
	1 dame de RIBIERS	1				
		Total : 13 bioseaux distribués				

NOMS	ADRESSE	BIOSEAUX		NOMS	ADRESSE	BIOSEAUX
PORTE A PORTE le 02/02/2024						
Les hauts escluzeaux						
	Bâtiment 9	> flyer dans 5 BAL		Autres Bâtiments (Sylvain)		
Mme PALMISSANO	porte 35	1		M. MATHIEU Stéphanie		1
M. REY	rez de chaussée	1		M. KUQI Mehdi	ne veut pas de seu	0
M. CHAVAROT David	(voiture)	1		M. DALOZ	ne veut pas de seu	0
	Bâtiment 13	> flyer dans 4 BAL		M. TOUBON Sébastien		1
Mme OSTER Sandrine		1		Mme COPIN		1
M. BOURREL Bernard	porte 24	1		Mme SCHMID Marianne	a déjà son seu	0
M. UNTEREINER Léon		1		Mme NOBILI		1
	Bâtiment 19	> flyer dans 5 BAL		M. THERY - COLIN		1
M. EL KARD		1		M. MILANOVIC	a déjà son seu	0
xx	porte 21	1		M. SERRANO		1
M. Battama		1				
		Totaux : 15 bioseaux distribués - 19 personnes sensibilisées - 14 flyers BAL				

Les Iris						
	Bâtiment I2	> flyer dans 2 BAL		Bâtiment I1 (Sylvain)		
PUGET	porte 109	1		Mme GORLERO Gertruda		1

Les +

- ✓ Contact direct
- ✓ Personnification des réponses
- ✓ Adaptabilité
- ✓ Plusieurs thématiques abordées

Les -

- Chronophage
 - Difficultés pour mesurer l'efficacité de ce type d'actions
 - « Invisibilité »
-
- Pré requis : un soutien actif de la commune
 - Prévoir de comptabiliser les passages et faire un bilan



Communauté de Communes du Sisteronais-Buëch · Suivre

6 mai · 🌐

...

🔔 Porte-à-porte à Laragne ce matin !

Nos agents du pôle environnement de la CCSB sont en visite dans plusieurs quartiers de la [Ville de Laragne-Montéglin](#) pour échanger avec vous sur le tri des déchets. ♻️

👉 Au programme :

- ◆ Réponses à toutes vos questions sur le tri
- ◆ Distribution de bio-seaux, sacs de tri et flyers aux foyers non équipés
- ◆ Conseils pratiques pour éviter les dépôts sauvages

📍 Retrouvez-les aujourd'hui dans les bâtiments HLM des Iris, des Hauts Escluseaux, ainsi que dans le quartier des Arzeliers.

Notre objectif ? Informer, équiper, impliquer 🙌



Merci de votre attention



Contact : Communauté de Communes du Sisteronais Buëch
Pôle Environnement
05300 GARDE-COLOMBE
Tél : 04.92.66.25.49
Mail : audrey.dheilly@sisteronais-buech.fr



Communauté de Communes
du Sisteronais-Buëch





> Modalités de co-financement et accompagnement technique

ADEME – Olivier Labbe
Région – Marine Allix et Olivier
Gairaldi





2019-2025

un accompagnement financier important

- Depuis 2019, l'Ademe, la Région et l'Etat ont mis en place des dispositifs d'aides pour accompagner la mise en place du tri à la source des biodéchets.
 - Life IP Smart Waste
 - Appel à projet biodéchets 2021 et 2022
 - Fond vert 2023, 2024 et 2025 + aide régionale.
- **Objectifs:**
 - Aider les collectivités à mettre en œuvre le tri des biodéchets
 - Faire émerger sur le territoire des solutions de valorisation par compostage



2019-2025

un accompagnement financier important



La Région SUD a voté 14 millions d'euros d'aide et l'Ademe a programmé 10 millions d'aide



Soit 24 millions d'euros

Pour quoi?

- Détourner 118 531 tonnes de biodéchets alimentaires (objectifs des demandes d'aides déposées auprès de l'Ademe)

Pour qui?

- Très majoritairement pour les collectivités, essentiellement sur des projets de tri, sauf sur le territoire l'alpin où certaines collectivités ont aussi étudié et/ou réalisé des sites de compostage SPANC3 en régie
- Des structures privées pour la réalisation de petits sites de traitement et parfois des études qui n'ont pas abouties faute de foncier
- Des réseaux d'aide technique: RCC, GERES, REGALIM



Accompagnement 2026 Région SUD



Projets en cours pour 2026

- Elaboration d'un **nouveau cadre d'intervention**
- Possibilité d'un nouvel appel à projet biodéchets
- Elaboration d'un **nouveau contrat d'objectifs déchets économie circulaire**, dans lequel la valorisation de la matière organique reste une priorité.



Les aides actuelles

- Cadre d'intervention régional actuel jusqu'à l'adoption du prochain
 - Pour le tri à la source aide maximum de 500 000 euros par collectivité, **uniquement si le projet est inscrit dans le contrat Nos territoires d'abord** entre les EPCI et la Région. Intensité de l'aide: 50% maximum du montant total du projet.
 - Pour les solutions de valorisation par compostage avec agrément SPANC3: aide maximum de 300 000 euros par projet. Intensité de l'aide: 50% et application de la réglementation des aides d'Etat.



Accompagnement 2026 Ademe



Priorité aux solutions de valorisation :

- Sur le budget Economie Circulaire, possible soutien des projets de valorisation des biodéchets portés par des acteurs privés/publics.
- Pas d'AAP Biodéchets à destination des collectivités 2026 (Tri à la source des biodéchets)



MERCI

de participation
et de votre attention

Et bon déjeuner partagé !



LES RENCONTRES DE L'ORD&EC < Jeudi 13 novembre 2025

#7 Comment les collectivités régionales déploient des solutions de tri à la source des biodéchets alimentaires ?



Résultats de l'enquête régionale RCC/ORD&EC et partages d'expérience sur la collecte sélective

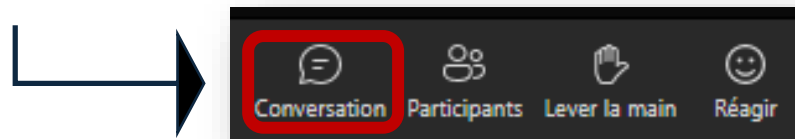
Posez toutes vos questions

- Région : Marine ALLIX
- ADEME : Olivier LABBE
- ORD&EC : Arthur de CAZENOVE & Céline GIDEL
- RCC : Arielle GRAZZINI et Margaux CHAVANE
- GERES : Aurélie LEVET

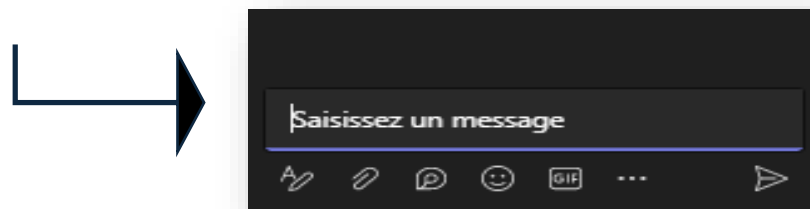


Emargement

Comment utiliser les indicateurs « déchets » comme leviers de pilotage et de prise de conscience ?



Utiliser le « tchat/fil de discussion »



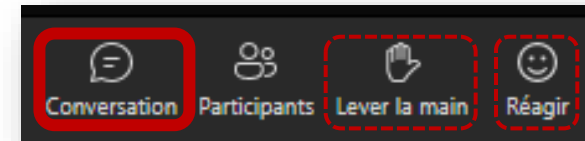
Tous les participants doivent émarger dans le tchat en précisant leur nom, fonction et structure pour le compte rendu (ex : Arthur de CAZENOVE, Responsable Unité Etudes et Projets, Région SUD)

Merci de votre compréhension

En cas de problèmes techniques, contacter nviziale@maregionsud.fr

Les règles du webinar

- Utiliser le « **tchat** » ou **demander la parole**



- Si possible **penser à mettre l'acronyme de votre structure** avant la question, exemple :
« REGION – Comment/pourquoi/... ? »

- Vous pouvez également **transmettre des informations** en lien avec l'atelier avec les participants par exemple en postant un lien internet



- Les animateurs et intervenants répondront à certaines questions directement sur le chat
- Les animateurs suivent en direct le « chat » afin de **poser vos questions aux intervenants**, et ils informent des demandes de prises de parole (main levée)
- Les échanges du « chat » et les prises de parole permettront de compléter la synthèse de l'atelier
- Enfin lorsque vous n'intervenez pas, merci de veiller à éteindre votre micro



Déroulé de la Rencontre #7

14h30-16h30 - Résultats de l'enquête régionale- Hybride (RCC/ORD&EC/REGION/ADEME)

- Eléments de contexte (REGION, ADEME et ORD&EC)
- Résultats de l'enquête, quizz et échanges avec la salle
 - Représentativité de l'enquête (ORD&EC)
 - Stratégie territoriale, populations desservies, moyens (ORD&EC)
 - Collecte séparée des biodéchets (ORD&EC)
 - Composteurs domestiques (RCC)
 - Composteurs partagés (RCC)
 - Composteurs autonomes en établissement (RCC)
 - Lutte contre le gaspillage alimentaire (ORD&EC)
 - Impacts et perspectives (ORD&EC)
- Prochaines étapes et échanges avec la salle (REGION, ADEME et ORD&EC)
- Fiches de retours d'expérience sur la collecte séparée (GERES)





> 14h30-14h40
Eléments de contexte

(REGION, ADEME et ORD&EC)





Collectivités et solutions de tri à la source des biodéchets

De quoi parle-ton ?



Définition Biodéchet

Déchets alimentaires (restes de repas, épluchures, ...) + **Déchets verts**, issus des activités de jardinage ou d'entretien des espaces verts.



Réglementation et planification

- **Le 6 décembre 2023** :

Critères indicatifs permettant de définir des solutions techniques de tri à la source des biodéchets.

- **Depuis le 1^{er} janvier 2024:**

Obligation de proposer aux habitants une solution pratique de tri à la source des biodéchets afin de les valoriser

- **2025:**

Objectif **SRADDET** : valoriser **340 000 t/an de biodéchets supplémentaires** dont **256 000 t/an de biodéchets alimentaires des ménages et des établissements** (entreprises et administration).



Constats régionaux

- Biodéchets = **30 %** des ordures résiduelles, **90 kg/hab. en 2023**, soit **450 000 tonnes** par an constituées à **50 % d'eau**.
- Coûts de traitement = **+ de 60 000 000 euros**.
- **Stockage** dans un site dédié (ISDND) ou **incinération** en vue de valorisation énergétique
- **Capacités de traitement contraintes** et **Capacités de stockage réduites de 50%** par rapport à 2010 conformément à la loi TECV, soit **1 000 000 t** au lieu de 2 Mt en 2010

Sur quelles estimations s'appuient les objectifs de la planification régionale

Estimation des **tonnages de déchets alimentaires** valorisables **par bassin de vie et par type de tri** à la source (collecte ou compostage de proximité) pour les ménages et pour les activités économiques :

Tonnages estimés	2025				2031			
	Alpin	Azuréen	Provençal	Rhodanien	Alpin	Azuréen	Provençal	Rhodanien
Collectes sélectives biodéchets	13 000 t	54 000 t	109 000 t	30 000 t	13 000 t	54 000 t	111 000 t	30 000 t
Dont prévention / lutte contre le gaspillage alimentaire	3 000 t	13 000 t	27 000 t	7 000 t	7 000 t	27 000 t	55 000 t	15 000 t

Tableau 135 quantités de déchets fermentescibles susceptibles d'être traitées ou évitées

Des estimations s'appuient sur les **ratios de biodéchets alimentaires produits par certains secteurs d'activité économique*** et sur une hypothèse de **40kg/hab. de biodéchets alimentaires valorisables dans les ordures ménagères résiduelles.**

Hors activité agricole et restaurations collectives, le gisement s'élève à 232 000 t/an notamment produite par les 4 secteurs suivants :

- Café-Hôtel-Restaurant (85 000 t/an)
- Grande, moyenne et petite surfaces alimentaires (43 000 t/an)
- Industrie Agro-Alimentaire (42 000 t/an)
- Boulangerie, Pâtisserie (40 000 t/an)

A noter que **les déchets produits par les Café-Hôtel-Restaurant, les petites surfaces alimentaires, les Boulangerie, Pâtisserie et les fleuristes sont bien souvent collectés par les services publics** de prévention et de gestion des déchets.

Pour y parvenir, la Région et l'ADEME déploient depuis 2021 un accompagnement régional et partenarial

14 M €
depuis 2021



**ANIMATION
DYNAMIQUE
BIODECHETS**

Définition et
pilotage de la
Stratégie
Régionale

Réseau Compost
Citoyen (RCC)



ORD&EC
Observatoire
Régional des
Déchets et Economie
Circulaire

**CONNAISSANCE
FLUX BIODECHETS
détournés collecte
séparée**

Organisation
d'ateliers/rencontre
s thématiques

**PROJET VALO MO
GERES**



**CONNAISSANCE
FLUX BIODECHETS
détournés en
compostage
proximité**

**SUIVI TECHNIQUE
DES PROJETS
Retours Expériences**

Planification
Régionale
Prévention et
Gestion des
Déchets
(SRADDET)

**AAP DECHETS
Matières Organiques
LIFE 2021-2023**

**Accompagnement
de 7 lauréats
LIFE IP SMART
WASTE**

**AAP DECHETS
VERTS jusqu'en
2017**

**SRB
Schéma
Régional
Biomasse**

Les Contacts



REGION SUD

Marine ALLIX mallix@maregionsud.fr

Olivier GAIRALDI ogairaldi@maregionsud.fr

ADEME

Olivier LABBE olivier.labbe@ademe.fr

RCC PACA

Margaux CHAVANE et Arielle GRAZZINI

administration@paca.reseaucompost.org

GERES

Aurélien LEVET a.levet@geres.eu

ORD&EC

Arthur de CAZENOVE adecazenove@maregionsud.fr

Céline GIDEL cgidel@maregionsud.fr



> 14h40-15h40
Résultats de l'enquête
régionale

(ORD&EC/RCC)



Objectifs de l'étude

A fin 2024, quel avancement pour le déploiement en région ?

Objectifs principaux

Estimer de manière uniforme et simple sur l'ensemble du territoire régional



1. Evaluer la **part de la population desservie par une solution de tri** à la source des déchets de cuisine et de table incluant la collecte



2. **Estimer le tonnage de biodéchets détournés** des ordures ménagères résiduelles par la prévention et gestion de proximité (PG PROX)

Objectifs secondaires



3. Identifier les accompagnements proposés par les EPCI aux usagers pour la mise en place de la PG PROX

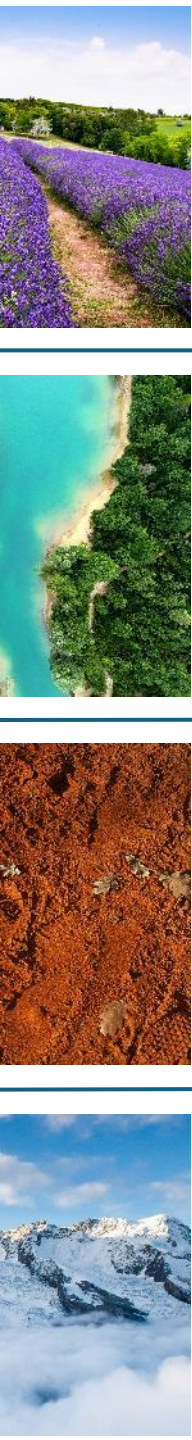


4. Permettre au GERES d'identifier les collectivités clés pour construire des **fiches méthodes sur la collecte des biodéchets**



5. Avoir une **meilleure connaissance des pratiques des collectivités**

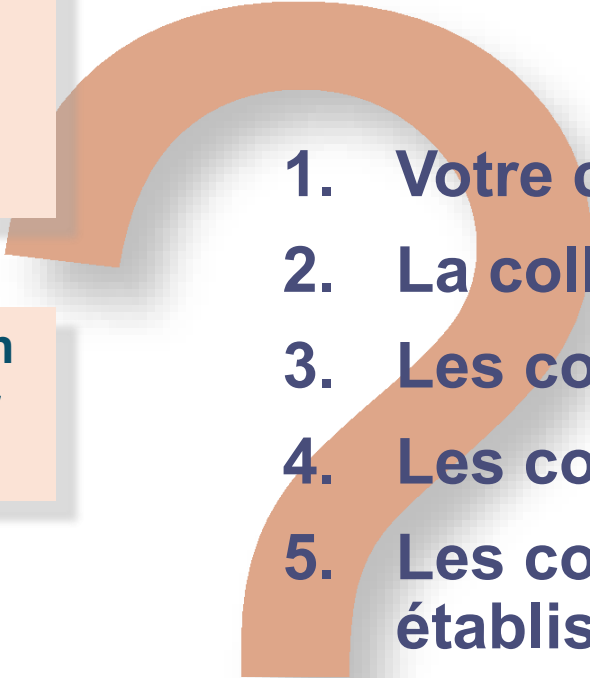
Les 7 parties de l'enquête



Les données à transmettre pour cette enquête étaient **celles connues à fin 2024.**

Il fallait compter **environ 45 minutes** compléter l'enquête

L'enquête a été lancée du **11 mars au 4 juin 2025**

- 
1. **Votre collectivité**
 2. **La collecte séparée des biodéchets**
 3. **Les composteurs domestiques**
 4. **Les composteurs partagés**
 5. **Les composteurs autonomes en établissement**
 6. **La lutte contre le gaspillage alimentaire**
 7. **Les résultats & les perspectives**



QUIZZ #1

A votre avis les retours des collectivités ont permis de représenter quelle part de la population régionale ?



✘ 65 %

✘ 87 %

✘ 99 %

1. STRATÉGIE TERRITORIALE

Représentativité en % de la population régionale



23 **référents** biodéchets



1 600 **personnes** formées (500 agents et 1 100 usagers)



27 **documents** déclinant sa stratégie territoriale



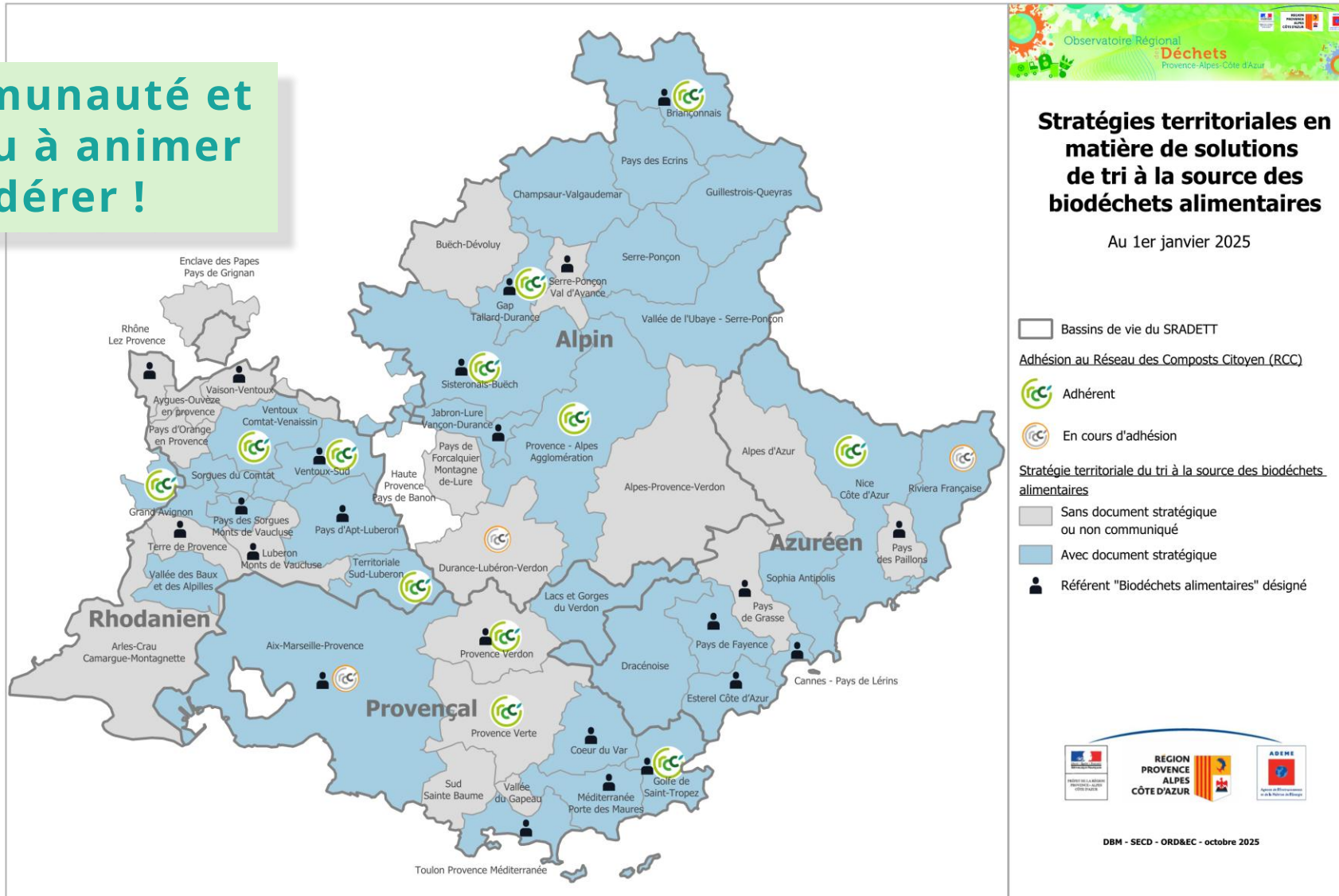
186 566 **bio seaux** distribués dont 76% pour la collecte séparée

410 000 hab.



1. STRATÉGIE TERRITORIALE

Une communauté et un réseau à animer et fédérer !



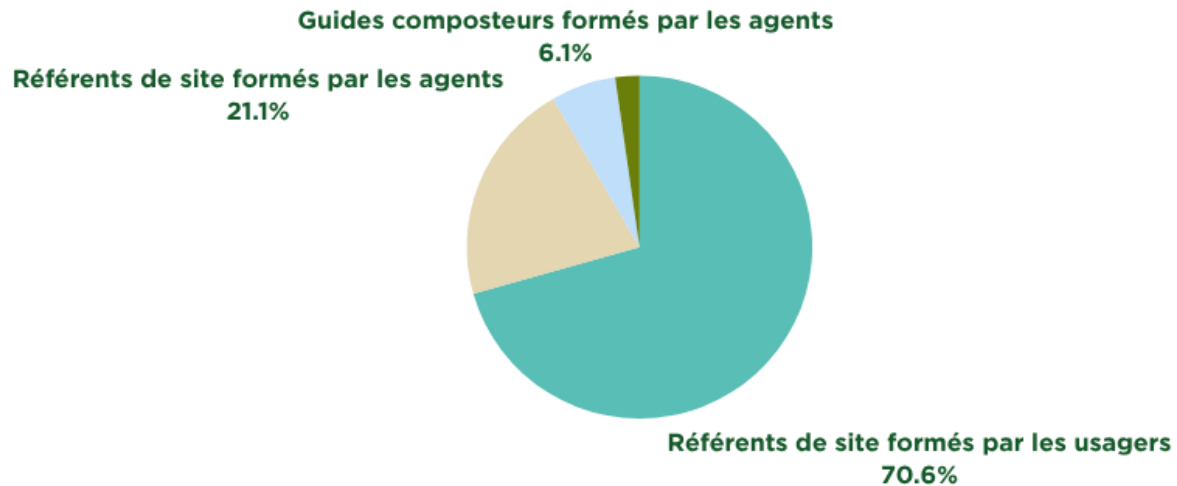
1. STRATÉGIE TERRITORIALE



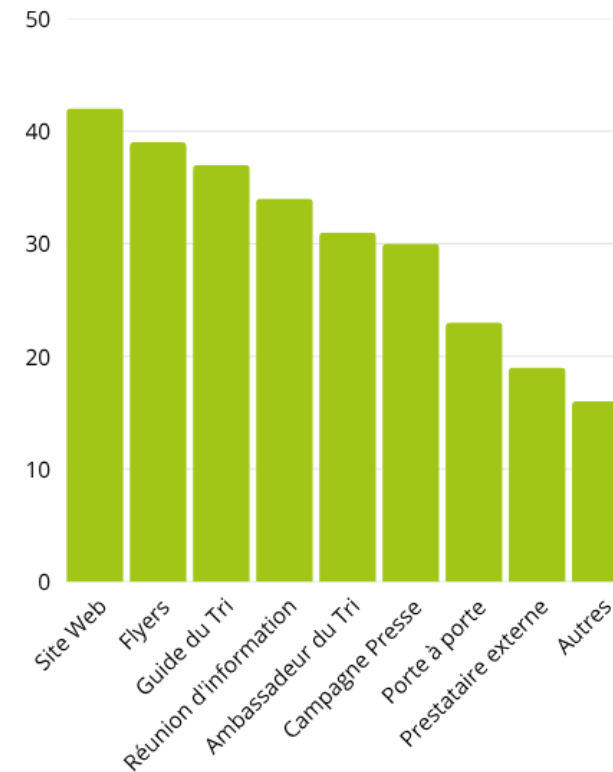
Pratiques innovantes
Favorables échanges de bonnes pratiques



1 600 personnes formées dont
500 agents et 1 100 usagers



Représentativité en % de la
population régionale



Type de formations délivrées (par nombre de personnes formée)

Moyens mis en œuvre (par nombre de collectivités)





QUIZZ #2

A votre avis quelle est la part de population régionale desservie par une solution de tri à la source des biodéchets ?



✘ 15 %

✘ 25 %

✘ 40 %

1. STRATÉGIE TERRITORIALE

25 % de la population régionale desservie par des solutions de tri à la source des biodéchets alimentaires fin 2024

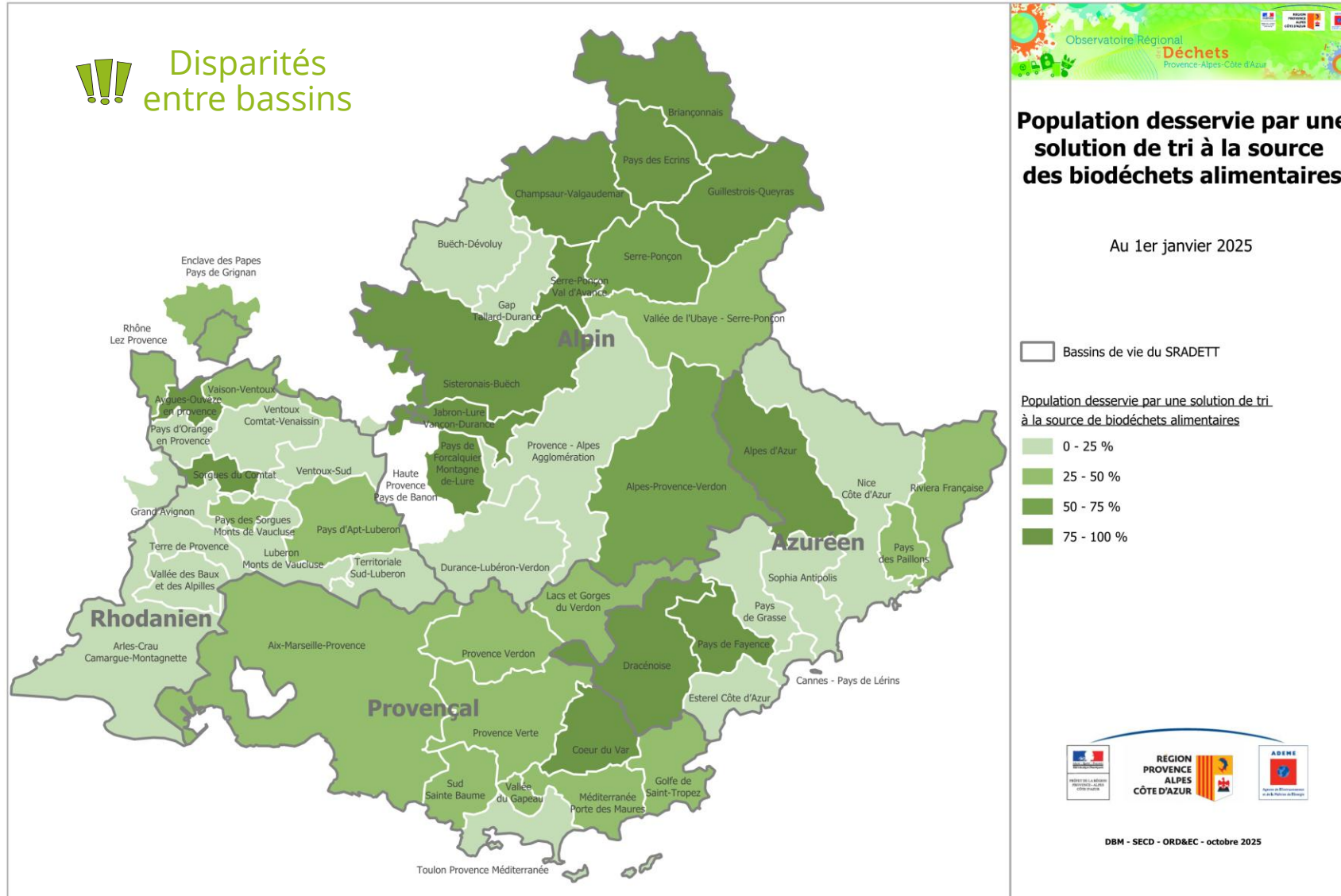
 Un déploiement partiel à conforter en 2025

Pop. couverte par une solution de tri à la source	Estimation globale des collectivités*	Collecte sélective avec % de la pop. INSEE 2023	Gestion de proximité avec % de la pop. INSEE 2023	Population du territoire INSEE 2023
REGION	1 314 207 hab. (25 %)	542 938 hab. (10 %)	785 771 hab. (15 %)	5 205 190 hab.
Alpin (1 territoire non précisé)	134 647 hab. (43 %)	7 160 hab. (2 %)	129 430 hab. (41 %)	313 527 hab.
Azuréen	215 064 hab. (16 %)	6 611 hab. (<1 %)	220 024 hab. (16 %)	1 390 186 hab.
Provençal	826 644 hab. (30 %)	504 241 hab. (18 %)	323 763 hab. (12 %)	2 765 314 hab.
Rhodanien	141 900 hab. (19 %)	24 927 hab. (3 %)	112 554 hab. (15 %)	736 163 hab.



1. STRATÉGIE TERRITORIALE, % de population desservie par territoire

!!! Disparités entre bassins



!!! Nombreux territoires couvrent plus de 50 % de la population fin 2024



QUIZZ #3

A votre avis existent-il des collectivités proposant la gestion de proximité à plus de 75 % de la population?



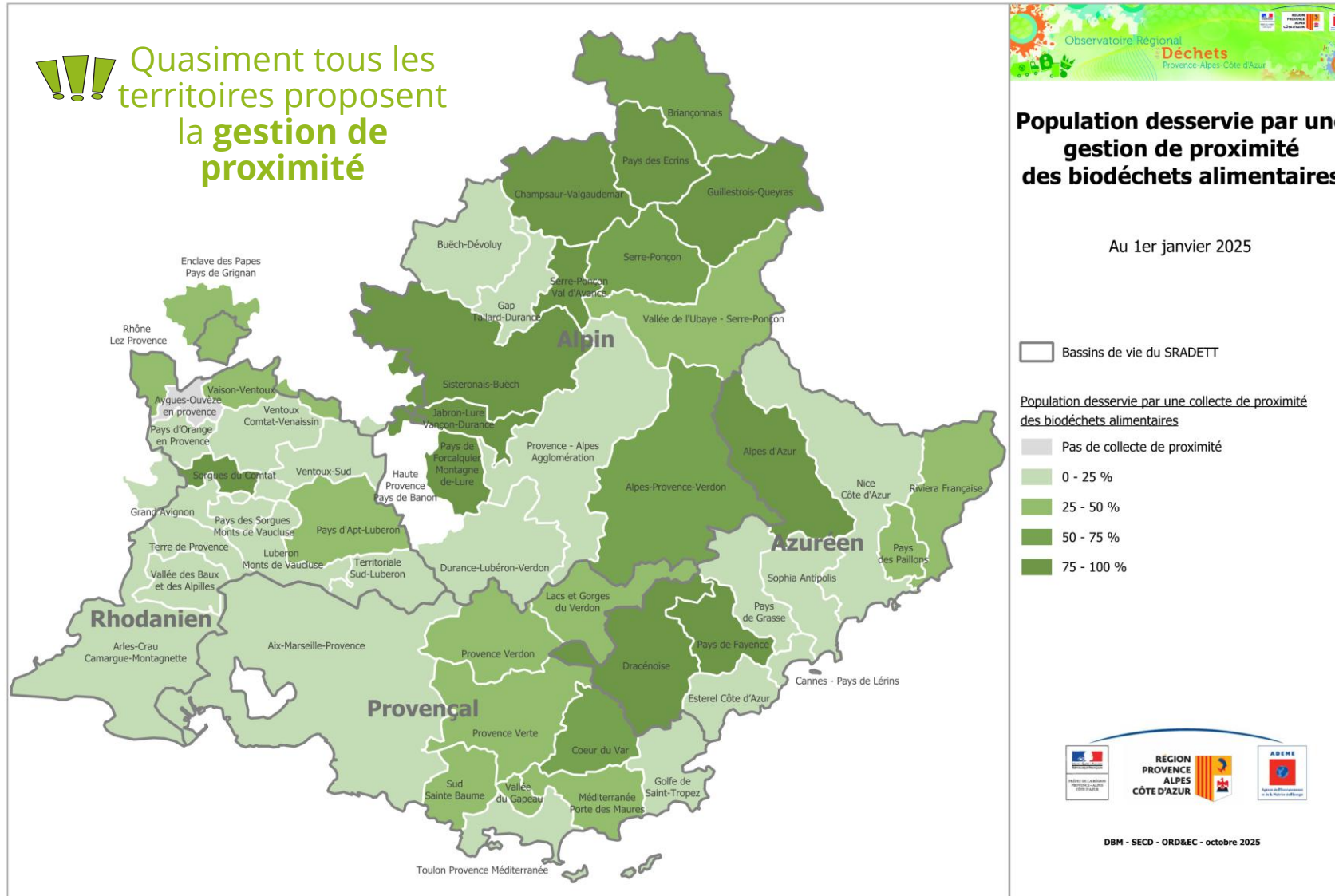
✘ Oui

✘ Non

✘ Ne sait pas

1. STRATÉGIE TERRITORIALE

!!! Quasiment tous les territoires proposent la gestion de proximité



QUIZZ #4

A votre avis quel est le nombre de collectivités proposant la collecte séparée à fin 2024 ?



✘ Moins de 10 (sur 52 EPCI)

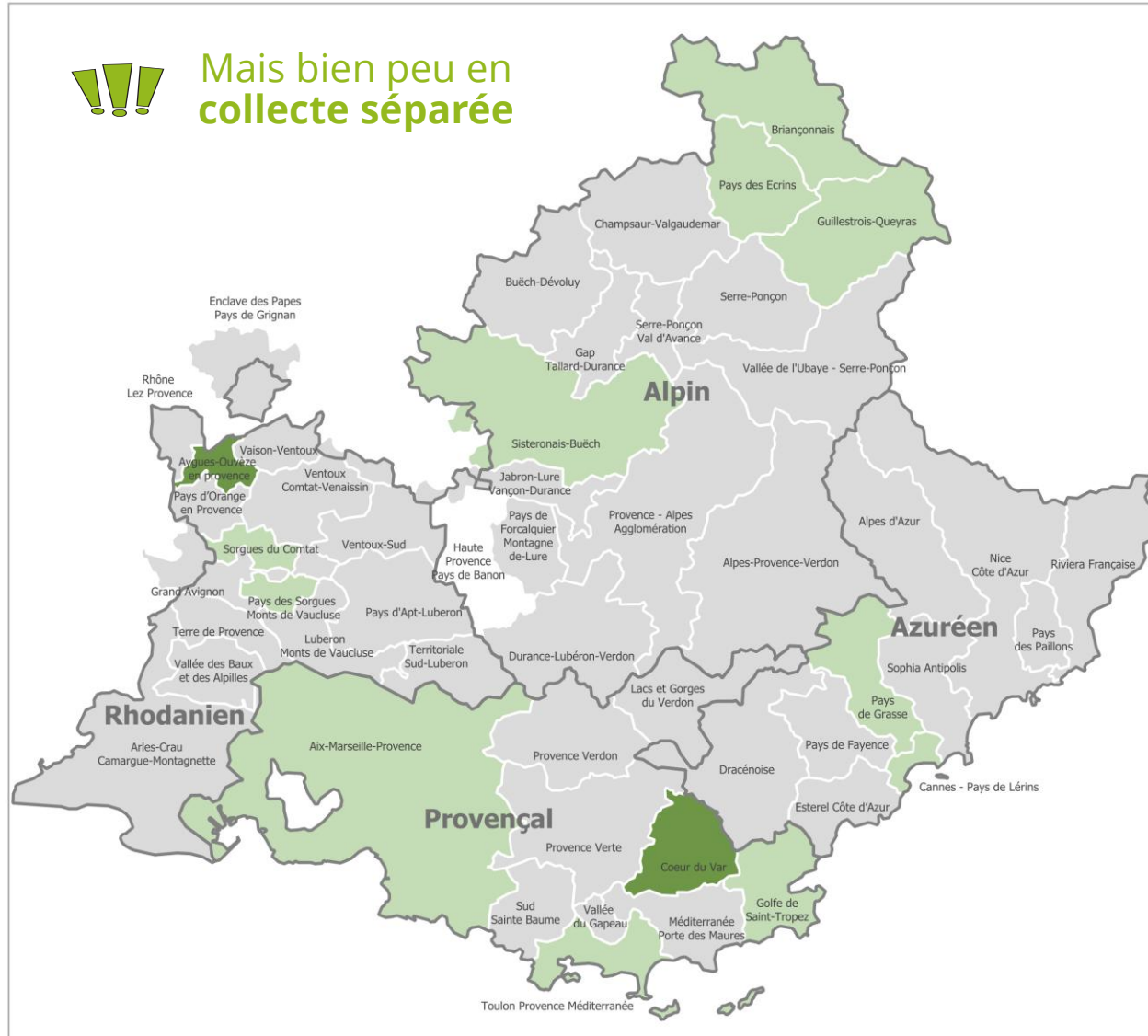
✘ Entre 10 et 20

✘ Plus de 20

1. STRATÉGIE TERRITORIALE



Mais bien peu en
collecte séparée



Population desservie par une collecte séparée des biodéchets alimentaires

Au 1er janvier 2025

Bassins de vie du SRADETT

Population desservie par une collecte séparée des biodéchets alimentaires

- Pas de collecte séparée
- 0 - 25 %
- 25 - 50 %
- 50 - 75 %
- 75 - 100 %



DBM - SECD - ORD&EC - octobre 2025



QUIZZ #5

Pensez-vous que la distribution de bio seaux aux habitants est un marqueur fort de l'engagement d'un territoire ?



⊠ Oui

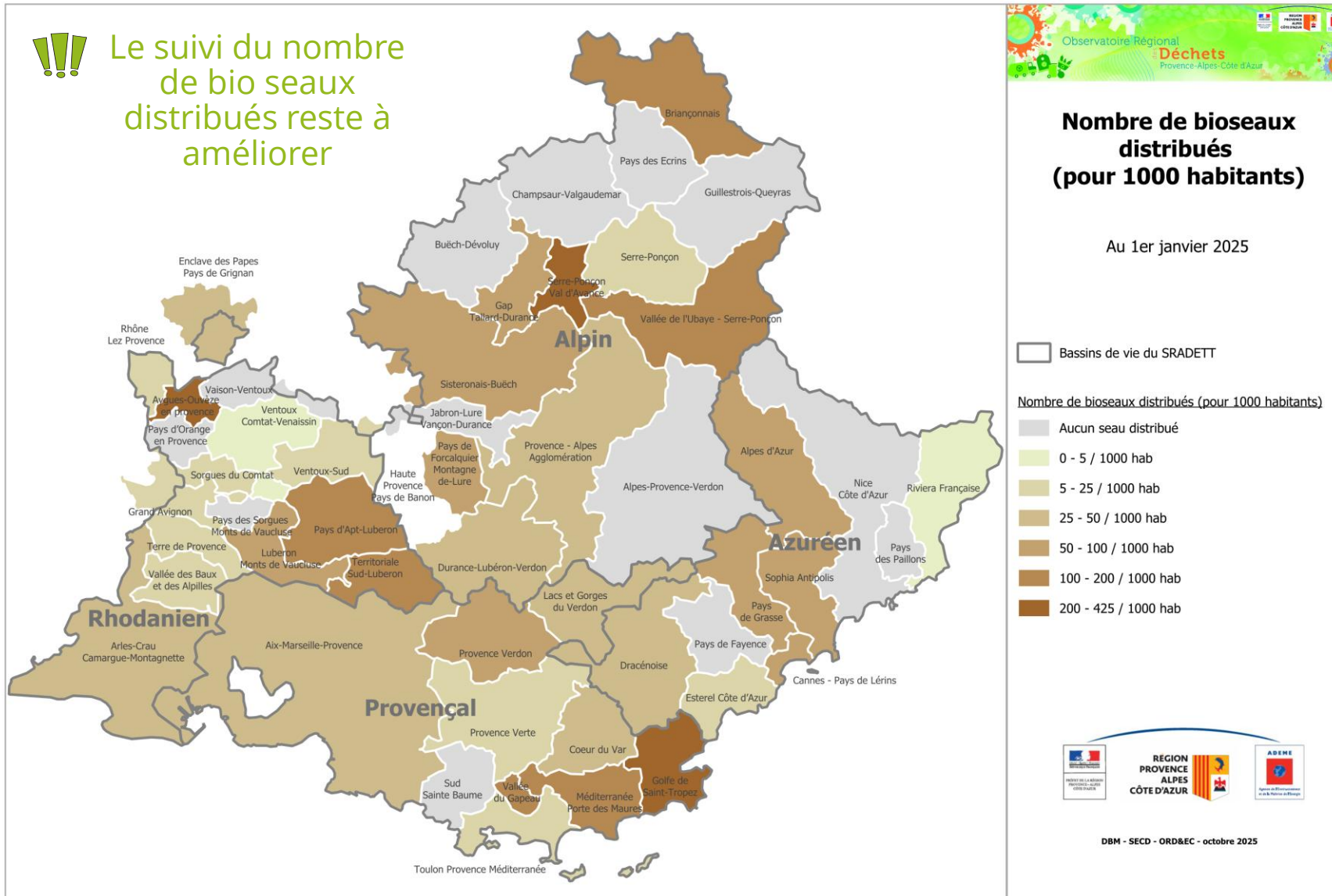
⊠ Non

⊠ Ne sait pas

1. STRATÉGIE TERRITORIALE



Le suivi du nombre de bio seaux distribués reste à améliorer



La distribution de bio seaux : marqueur fort de l'engagement de la collectivité dans la proposition de solution de tri aux habitants



2. LA COLLECTE SÉPARÉE



Seule Aygues Ouvèze couvre **100% de la population** avec une collecte séparée.



Reste à être déployer dans d'autres grands centres urbains.



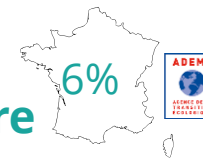
1766 PAV

100 à 500 habitants / PAV

Représentativité en % de la population régionale



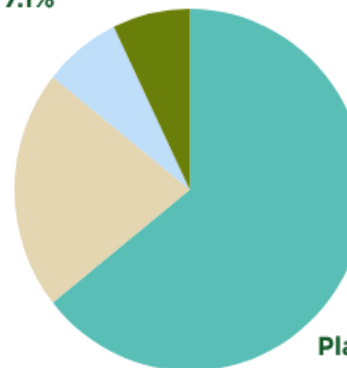
10%
Taux de couverture



Autre
7%

Plateforme de compostage public
21.4%

Méthanisation
7.1%



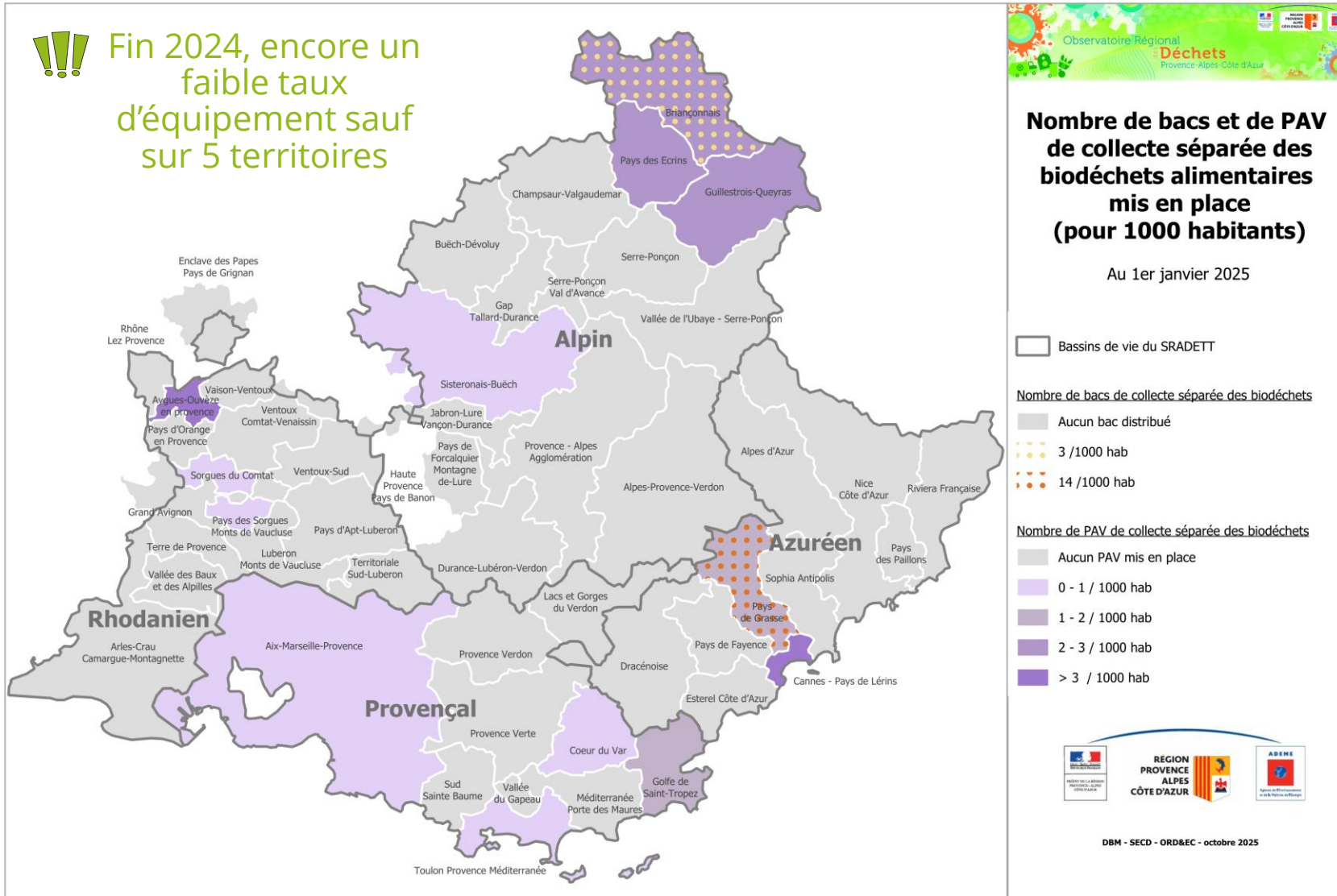
Plateforme de compostage privée
64.3%

Destinations des biodéchets
(par nombre de collectivités ayant répondu)



2. LA COLLECTE SÉPARÉE


!!! Fin 2024, encore un faible taux d'équipement sauf sur 5 territoires





3. LES COMPOSTEURS DOMESTIQUES


Les Composteurs individuels de jardin

	<u>Poids de l'habitat individuel en %</u>	Population en habitat individuel pour résidence principale	Nombre de composteurs individuels distribués	Taux d'équipement
REGION	41%	2 106 460 hab.	266 585	28%
Alpin (1 territoire non précisé)	54%	156 775 hab.	17 833	25%
Azuréen	30%	413 562 hab.	53 033	28%
Provençal	38%	1 045 621 hab.	157 619	33%
Rhodanien	19%	482 973 hab.	38 100	17%

 **266 585**
nombre de composteurs individuels distribués

x  **2,2**
nombre de personne / foyer

x  **66kg/hab participant / an**
ADEME

=  **38 708 Tonnes**
de biodéchets détournés



QUIZZ #6

Pensez-vous encore possible de renforcer la distribution de composteurs de jardin sur le territoire régional ?



Oui

Non

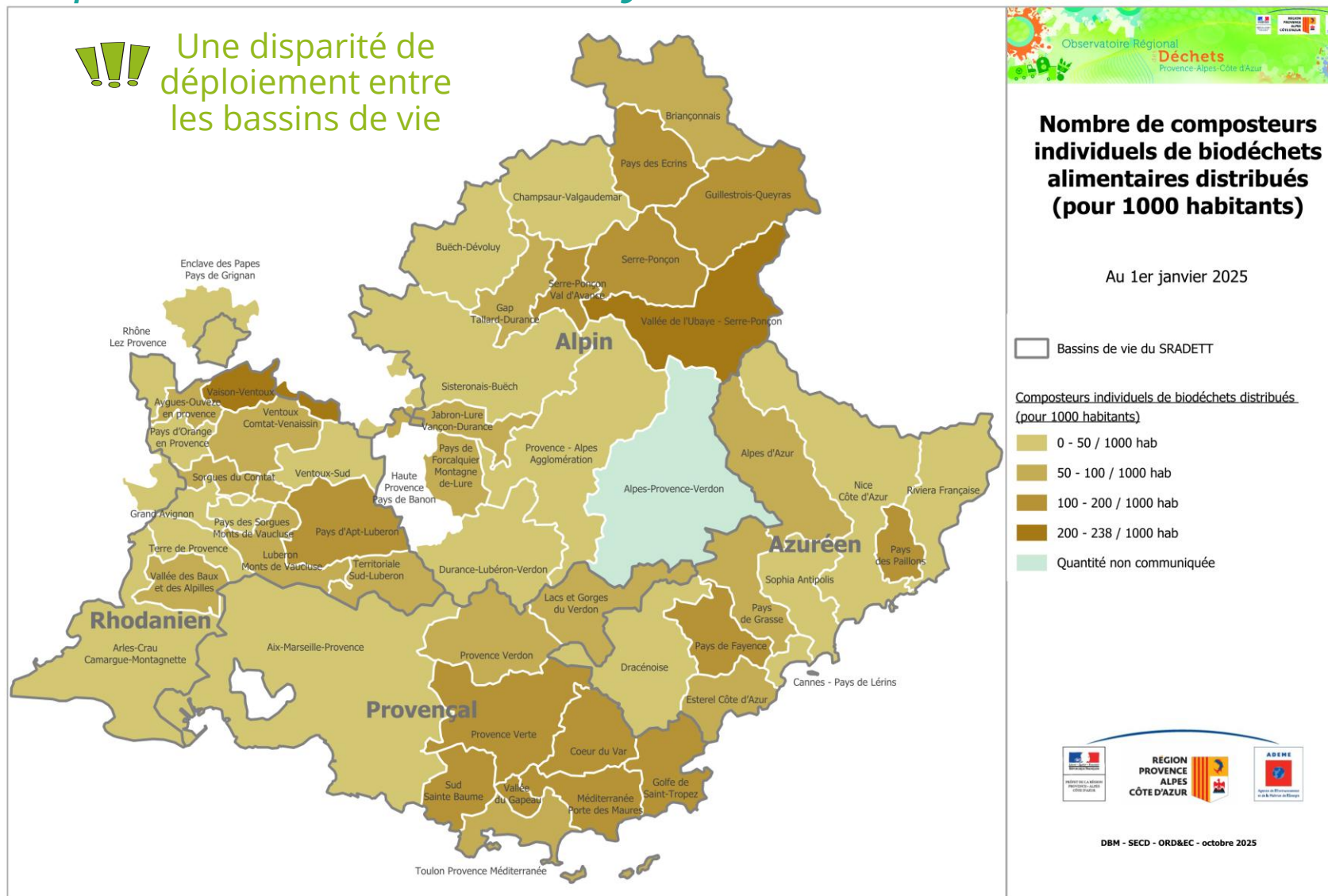
Ne sait pas

3. LES COMPOSTEURS DOMESTIQUES

Les Composteurs individuels de jardin



Une disparité de déploiement entre les bassins de vie



QUIZZ #7

A votre avis combien de territoires ont réalisé une étude sur le taux d'utilisation des composteurs de jardin ?



✘ Moins de 10

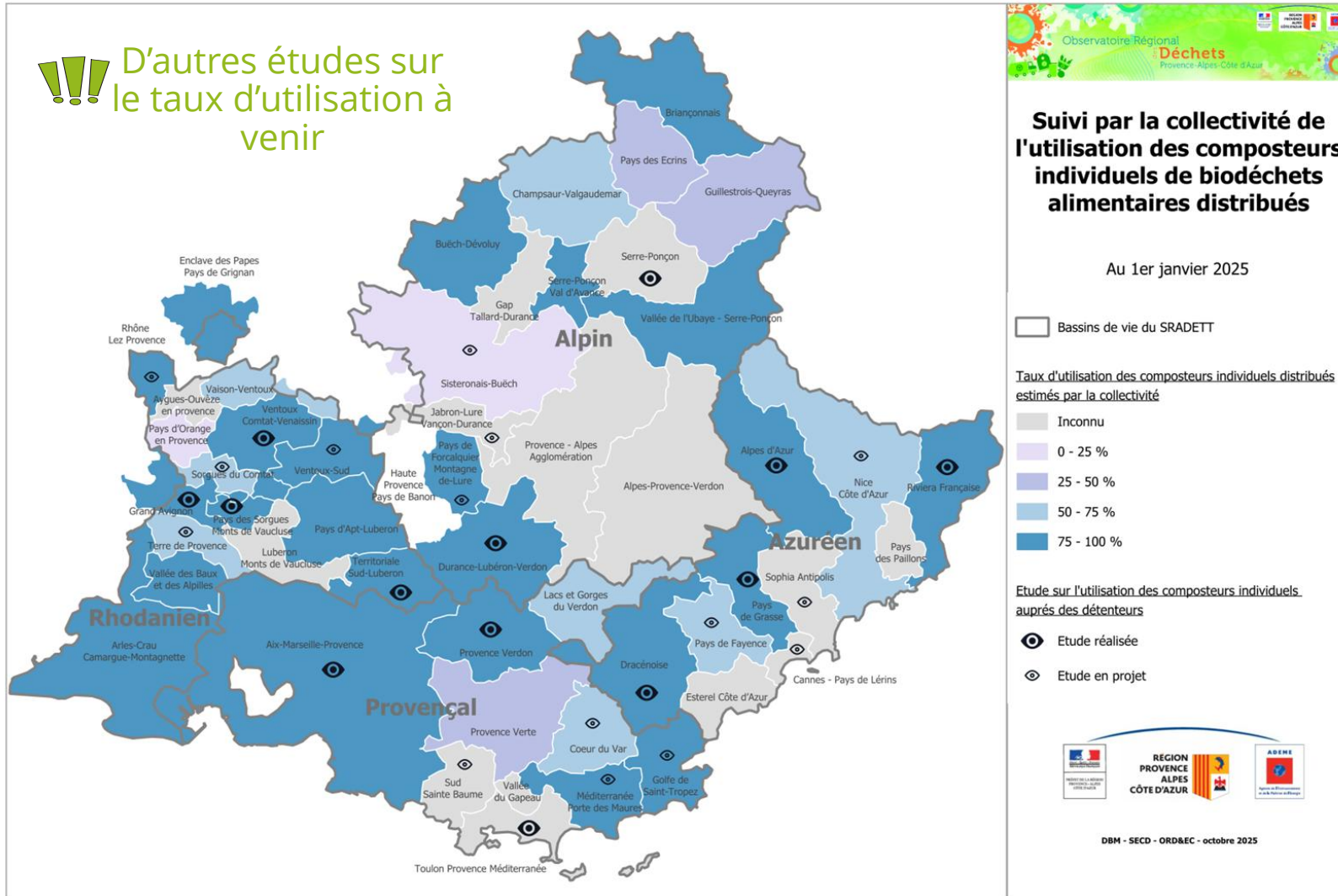
✘ Entre 10 et 20

✘ Plus de 20

3. LES COMPOSTEURS DOMESTIQUES

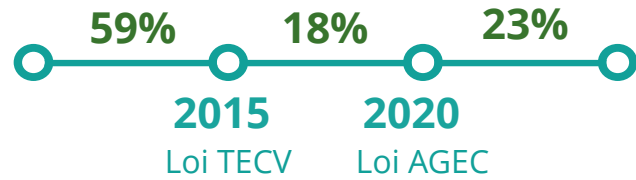
Les Composteurs individuels de jardin

!!! D'autres études sur le taux d'utilisation à venir



3. LES COMPOSTEURS DOMESTIQUES

Les Composteurs individuels de jardin



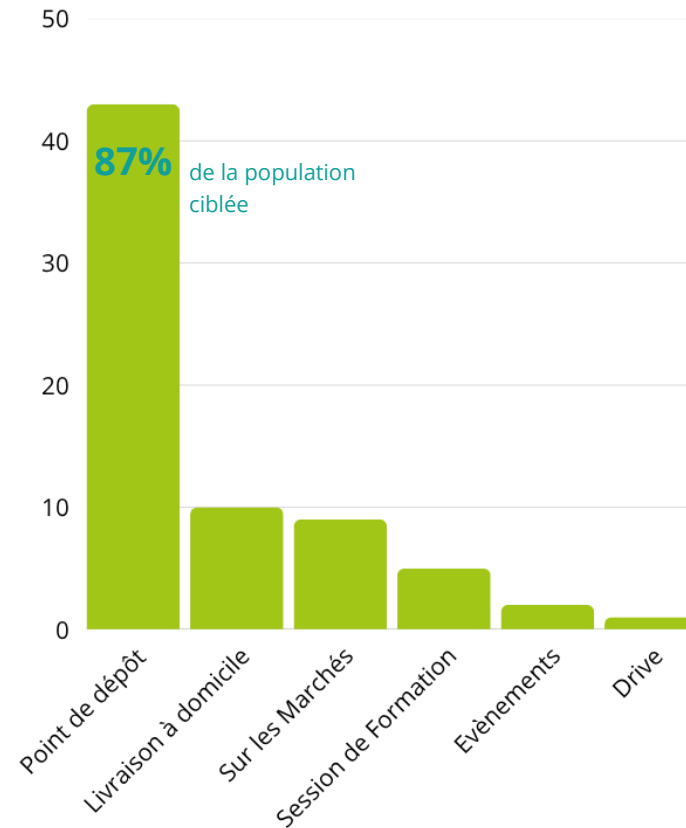
% de collectivités engagées dans la mise en place des composteurs individuels

Seulement 30% des collectivités ont réalisé une **étude d'usage**.



Disparités entre bassins.

représentativité des collectivités ayant répondu



Mode de distribution (par nombre de collectivités)



3. LES COMPOSTEURS DOMESTIQUES

Les Composteurs individuels de jardin



28%

Taux d'équipement



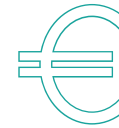
78%

Taux d'utilisation



La Formation touche 77% des collectivités soit 88% des habitants en maisons individuelles.

Elle améliorerait le taux d'utilisation, passant de 46% à 78%.



Contrepartie financière demandée pour 68% des collectivités soit 71% des habitants en maisons individuelles.



Jusqu'à **30€** demandés, les taux d'équipement et d'utilisation se situent dans la moyenne régionale, au delà, les taux chutent.



QUIZZ #8

A votre avis quel est la part de la population régionale ayant été équipée d'un lombricomposteur ?



✘ Moins de 2 %

✘ Entre 2 et 5 %

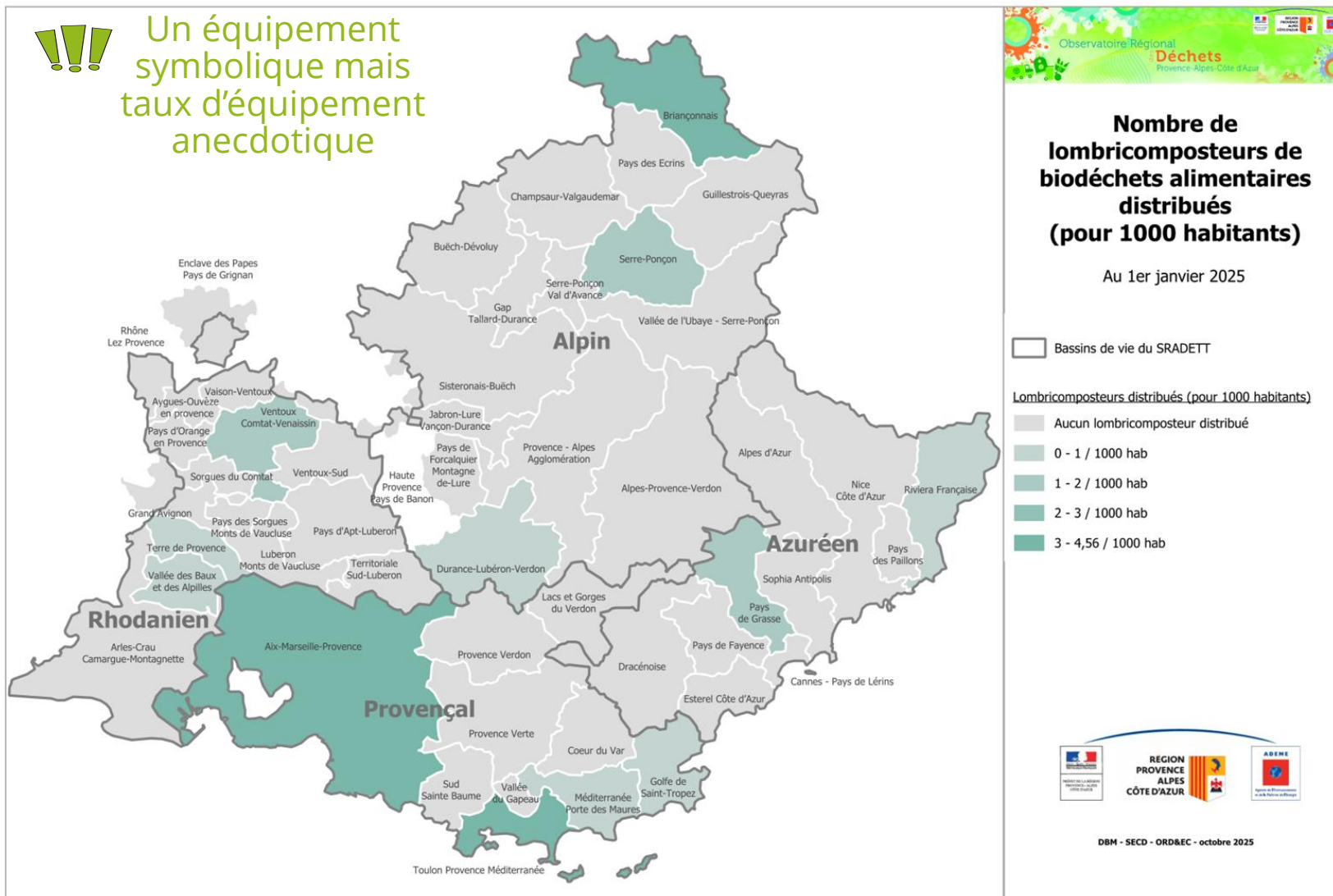
✘ Plus de 5 %

3. LES COMPOSTEURS DOMESTIQUES

Les lombricomposteurs



Un équipement symbolique mais taux d'équipement anecdotique



3. LES COMPOSTEURS DOMESTIQUES

Les Lombricomposteurs

Représentativité en % de la population régionale



2 058 152 habitants résidant en habitat collectif pour 12 collectivités.



1,2%

Taux d'équipement



64%

Taux d'utilisation



11 242 lombricomposteurs distribués.

2

Métropoles : Aix Marseille et Toulon Provence = 96%



Absence de suivi d'usage.



4. LES COMPOSTEURS PARTAGÉS

	Population totale représentée	Population desservie par l'ensemble des composteurs partagés	Taux de couverture	Nombre de sites de composteurs partagés installés déclarés	Nombre moyen de foyers touchés par site déclaré
REGION	4 538 906 hab. (87%)	159 293 hab.	3,50%	3 381	35
Alpin (1 territoire non précisé)	266 128 hab.	41 350 hab.	15,50%	803	62
Azuréen	1 214 461 hab.	61 447 hab.	5%	1 738	28
Provençal	2 549 800 hab.	33 776 hab.	1,30%	553	19
Rhodanien	508 517 hab.	22 720 hab.	4,50%	287	31



QUIZZ #9

A votre avis existent-ils des territoires couvrant plus de 10 % de leur population avec des composteurs partagés ?



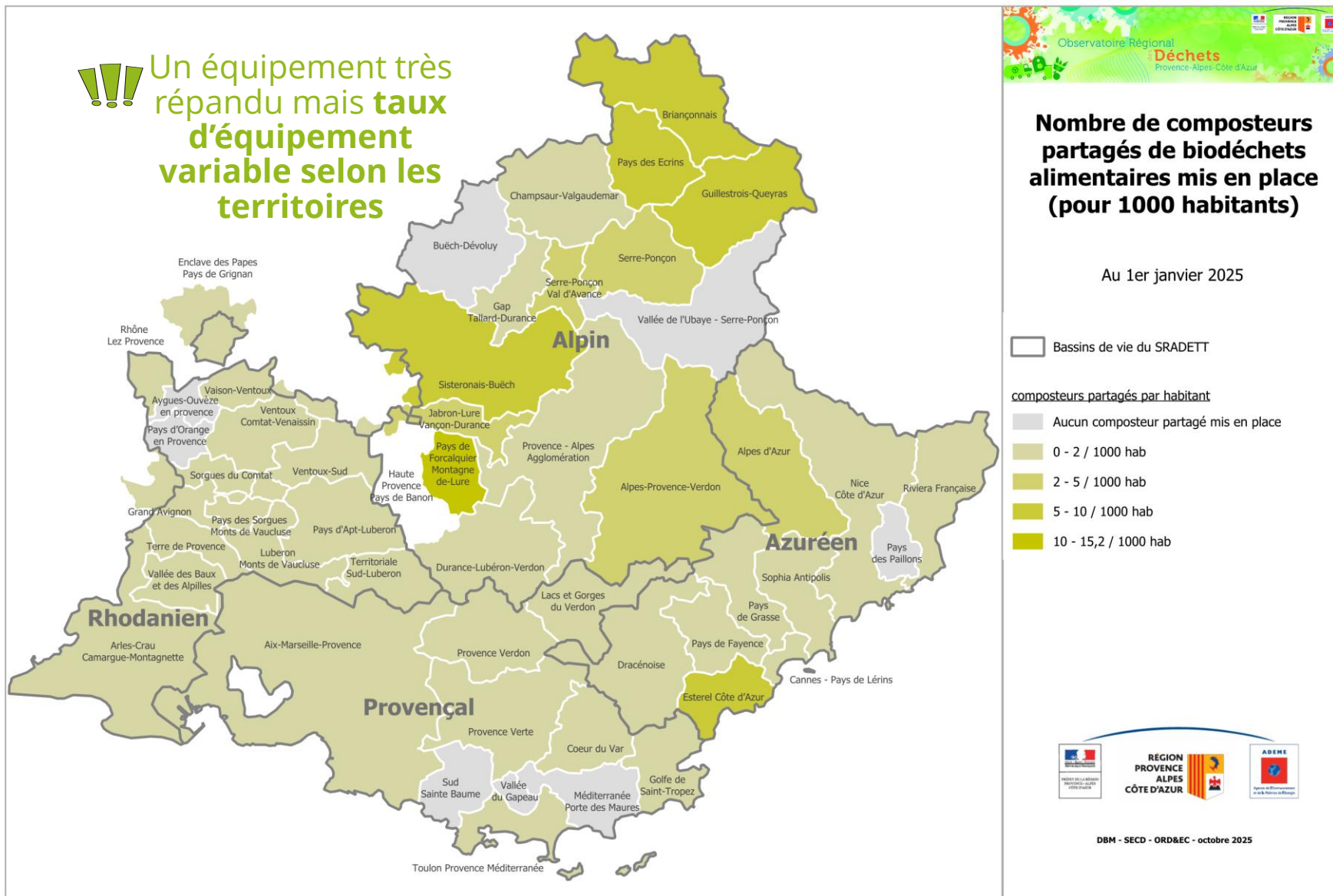
Oui

Non

Ne sait pas

4. LES COMPOSTEURS PARTAGÉS

!!! Un équipement très répandu mais **taux d'équipement variable selon les territoires**





QUIZZ #10

A votre avis combien de territoires réalisent un suivi des composteurs partagés



✘ Moins de 10 (sur 52)

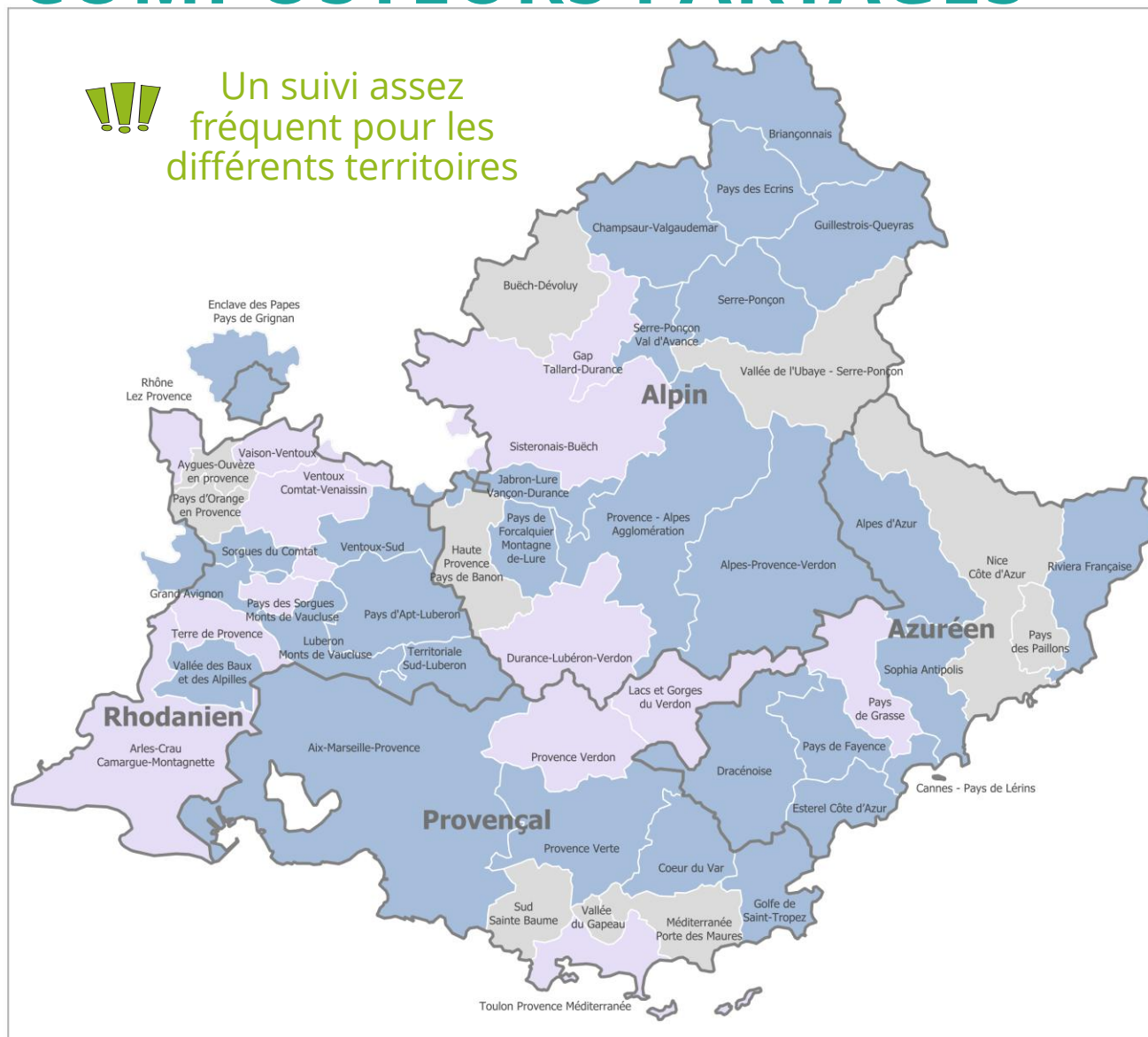
✘ Entre 10 et 20

✘ Plus de 20

4. LES COMPOSTEURS PARTAGÉS



Un suivi assez fréquent pour les différents territoires



Suivi de l'utilisation des composteurs partagés de biodéchets alimentaires par la collectivité

Au 1er janvier 2025

Bassins de vie du SRADETT

Suivi de l'utilisation des composteurs partagés par la collectivité

- Non
- Oui via des documents internes de suivi
- Oui via un logiciel de suivi
- Inconnu



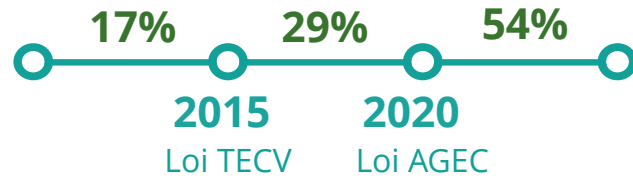
RÉGION
PROVENCE
ALPES
CÔTE D'AZUR



DBM - SECD - ORD&EC - octobre 2025



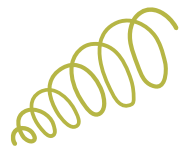
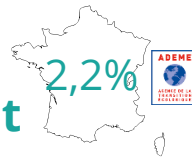
4. LES COMPOSTEURS PARTAGÉS



% de collectivités engagées dans la mise en place des composteurs partagés



3,5%
Taux d'équipement



Suivi du nombre de retournements



représentativité des collectivités ayant répondu



4. LES COMPOSTEURS PARTAGÉS



+ 3000 bacs d'apport installés
(majorité en 800L)

2

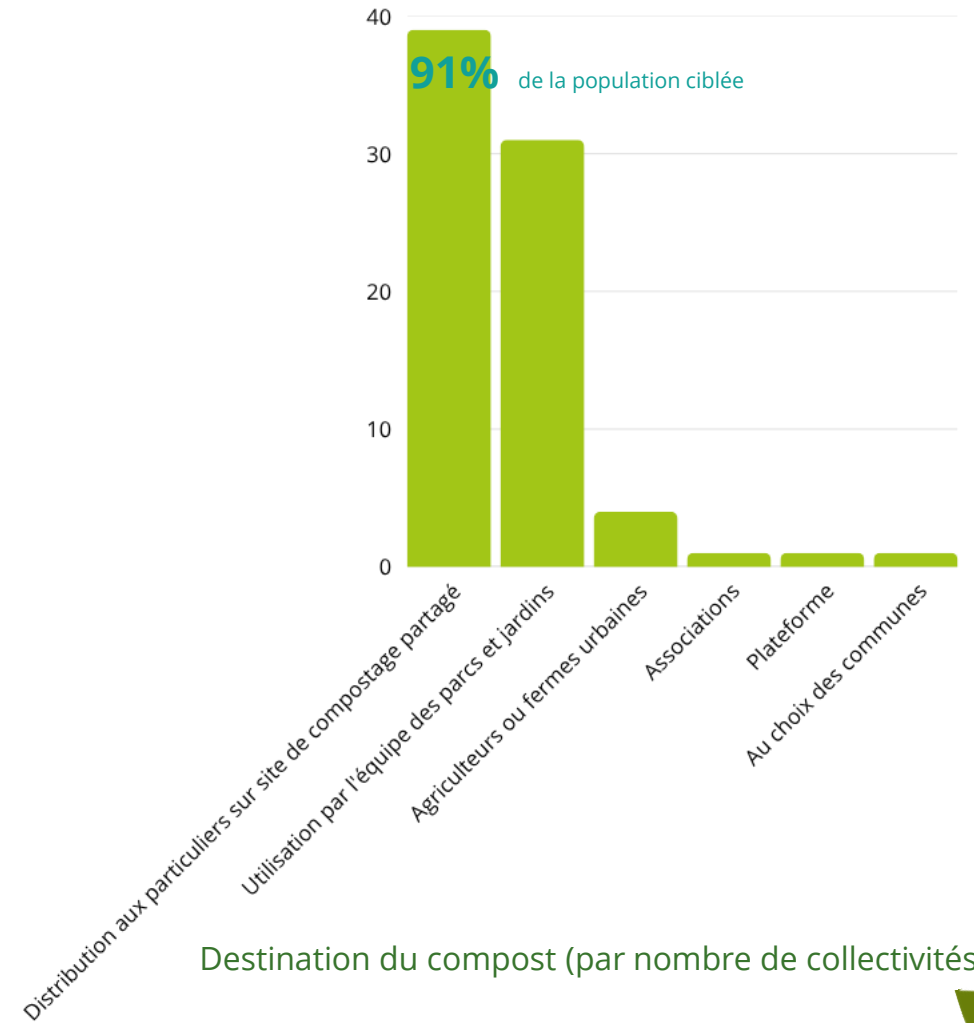
Métropoles = 22% des bacs



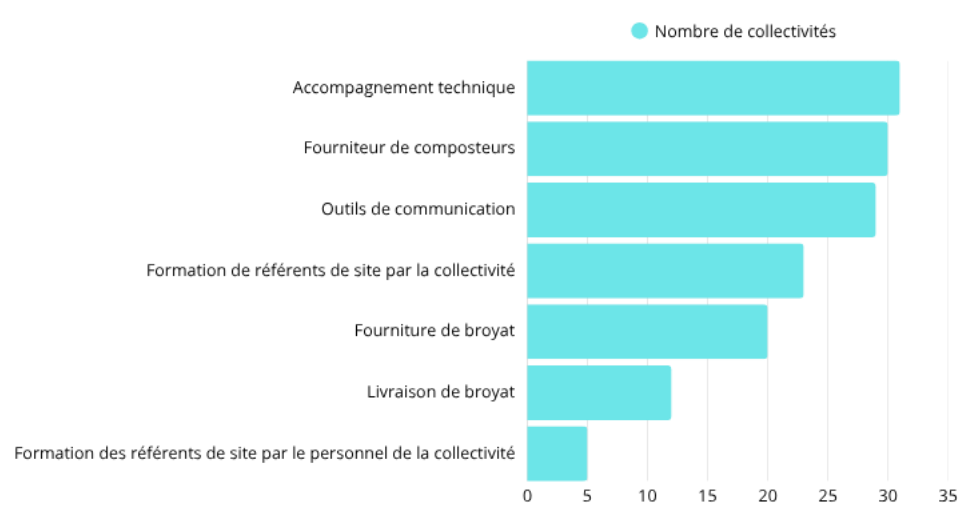
58 foyers / bacs en moyenne



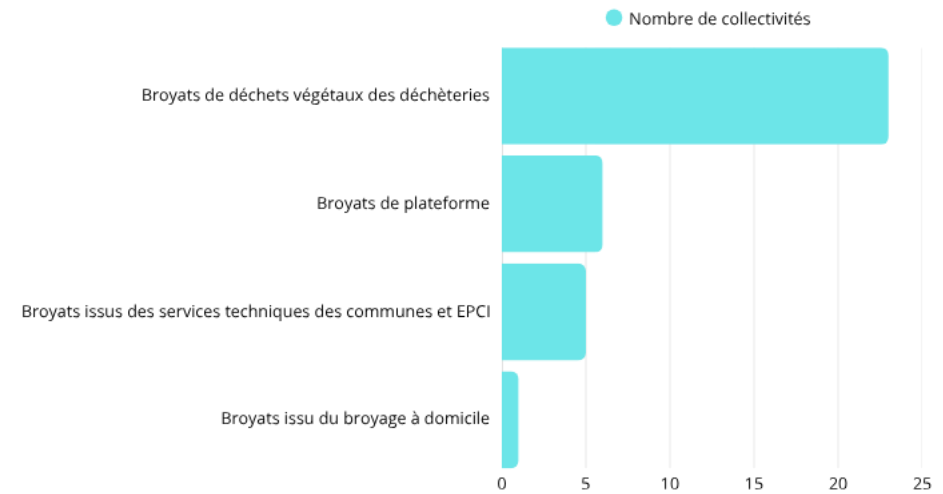
35kg/hab.
/an



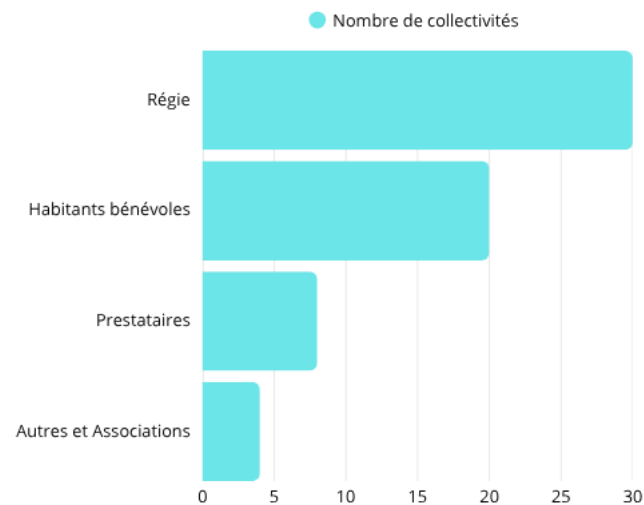
4. LES COMPOSTEURS PARTAGÉS




Aides à destination des Bailleurs sociaux

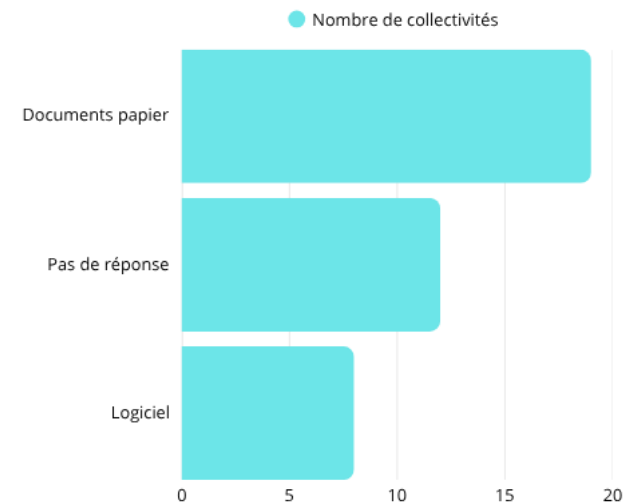


Origine du broyat



Gestion des composteurs partagés


71%
possède un fichier
listant l'ensemble des
composteurs
partagés de son
territoire



Suivi du nombre de retournements / site





QUIZZ #11

A votre avis combien composteurs autonomes en établissement sont recensés par les collectivités en région ?



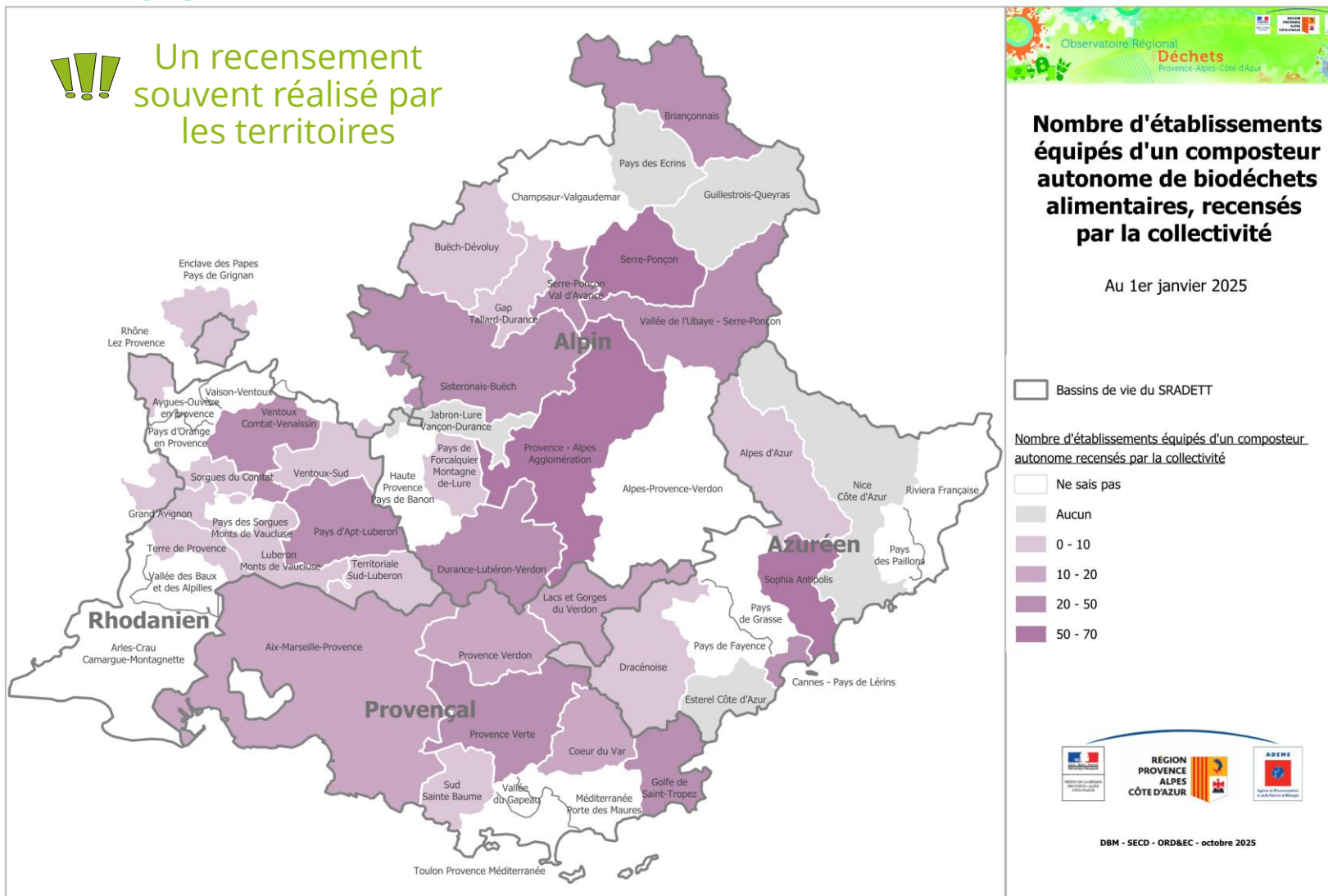
✘ Moins de 300

✘ Entre 300 et 600

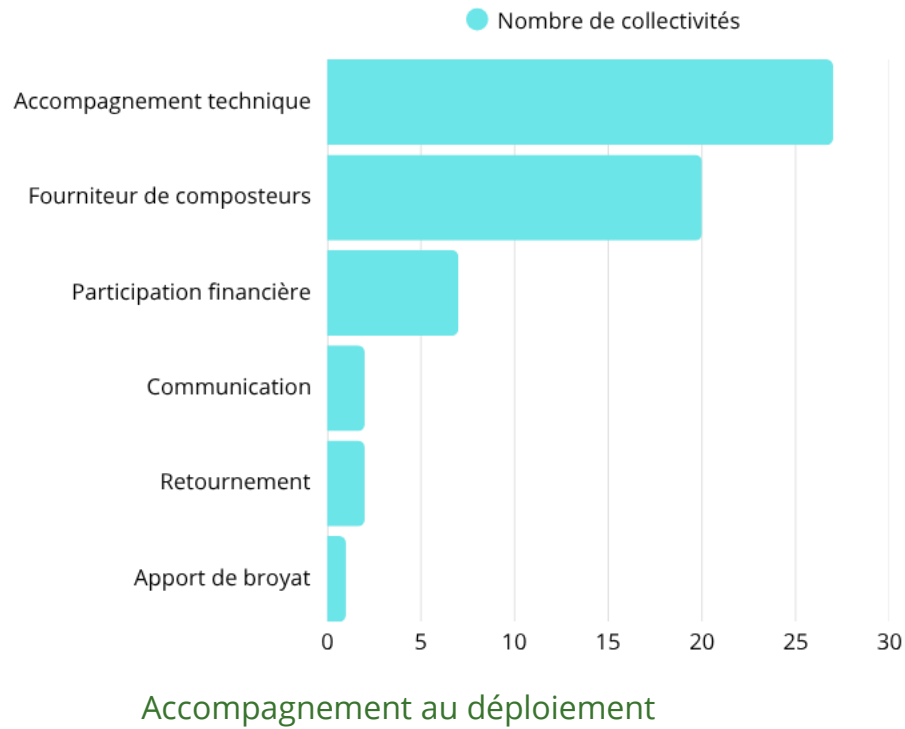
✘ Plus de 600

5. LES COMPOSTEURS AUTONOMES EN ESTABLISSEMENT

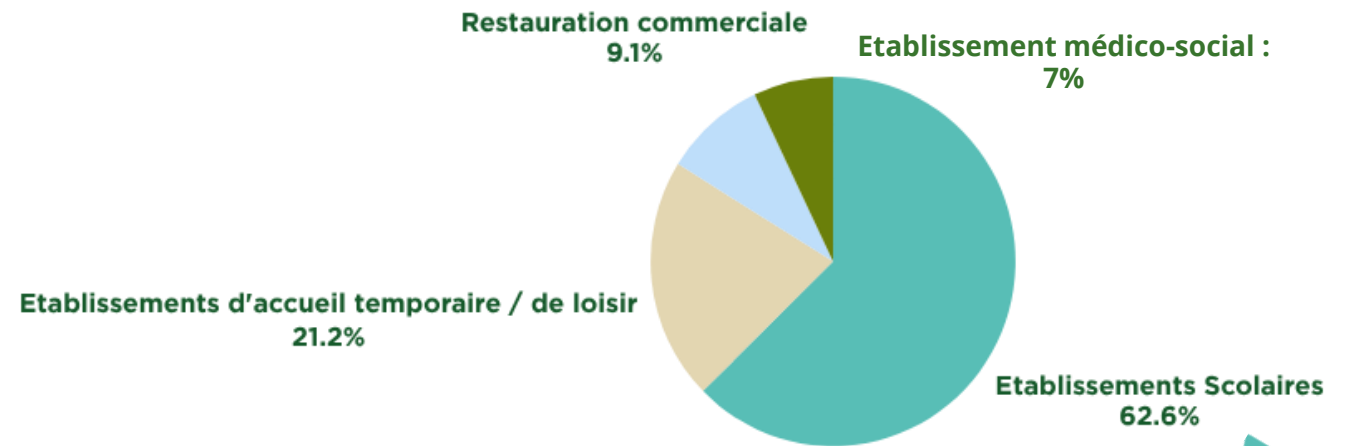
!!! Un recensement souvent réalisé par les territoires



5. LES COMPOSTEURS AUTONOMES EN ÉTABLISSEMENT



Représentativité en % de la population régionale



Type d'Établissements (en poids)





QUIZZ #12

Pensez-vous que les habitants sont suffisamment sensibilisés à la lutte contre le gaspillage alimentaire ?



Oui

Non

Ne sait pas

6. LUTTE CONTRE LE GASPILLAGE ALIMENTAIRE



Les usagers sont ciblés dans 90% des actions, tous établissements confondus.

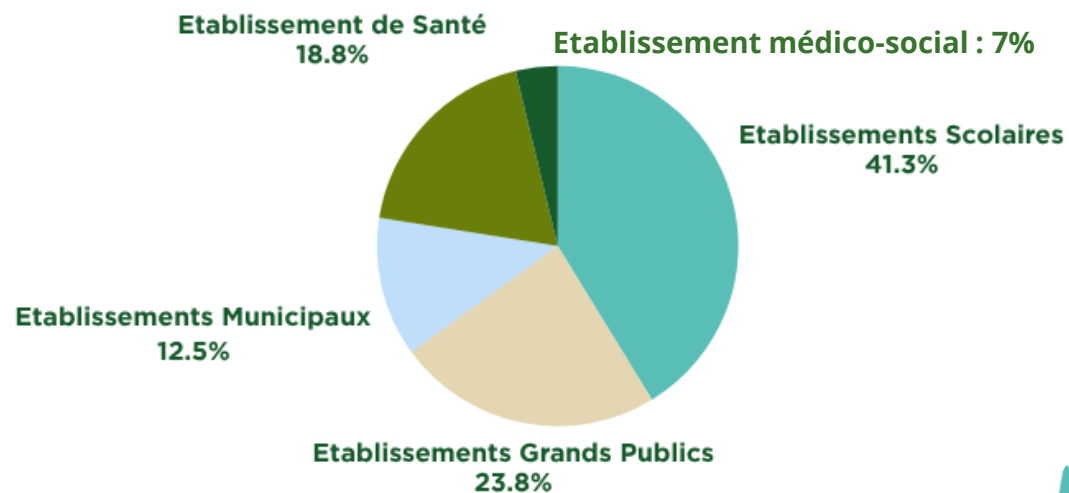


Les équipes de restauration sont bien impliquées dans certains cas (notamment en scolaire et santé), mais peu dans d'autres (ex. : public général).



Disparités entre territoires.

Représentativité en % de la population régionale



Type d'Établissements sensibilisés
(en nombre de collectivités engagées)



QUIZZ #13

A votre avis, combien de collectivités ont mesuré un impact significatif de leur stratégie de mise à disposition de solutions de tri des biodéchets ?



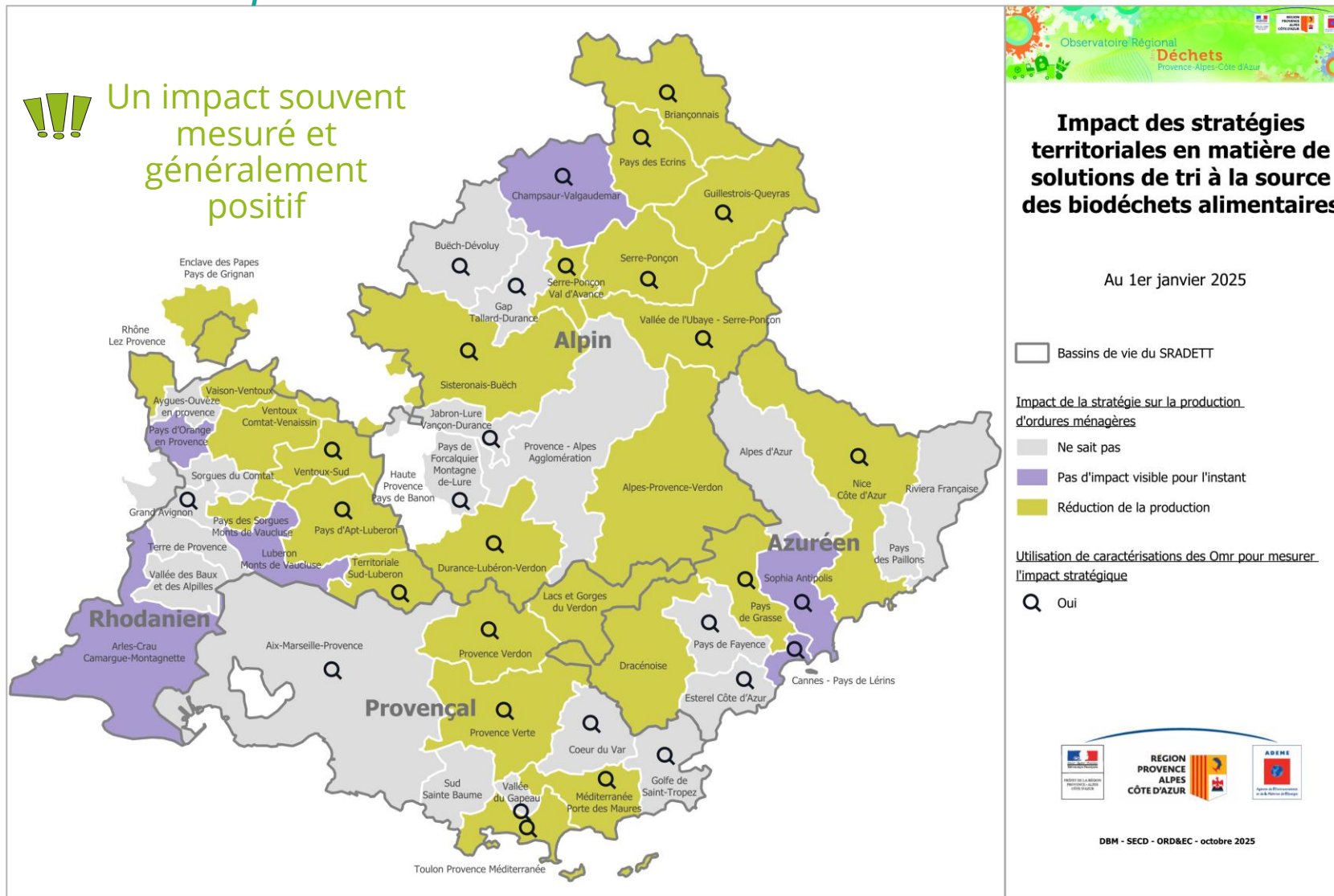
✘ Moins de 10 sur 52

✘ Entre 10 et 30

✘ Plus de 30

7. LES RÉSULTATS ET PERSPECTIVES

La mesure des impacts



7. LES RÉSULTATS ET PERSPECTIVES

La mesure des impacts



Incidence positive de leur stratégie de gestion des biodéchets alimentaire en 2024.



10% en poids des quantités d'OMR;
10 à 30% des biodéchets alimentaires.



Caractérisations des OMR pour mesurer l'impact de leur stratégie.

Représentativité en % de la population régionale





QUIZZ #14

A votre avis, combien de collectivités prévoient de poursuivre le déploiement en 2025 ?



✘ Moins de 15

✘ Entre 15 et 30

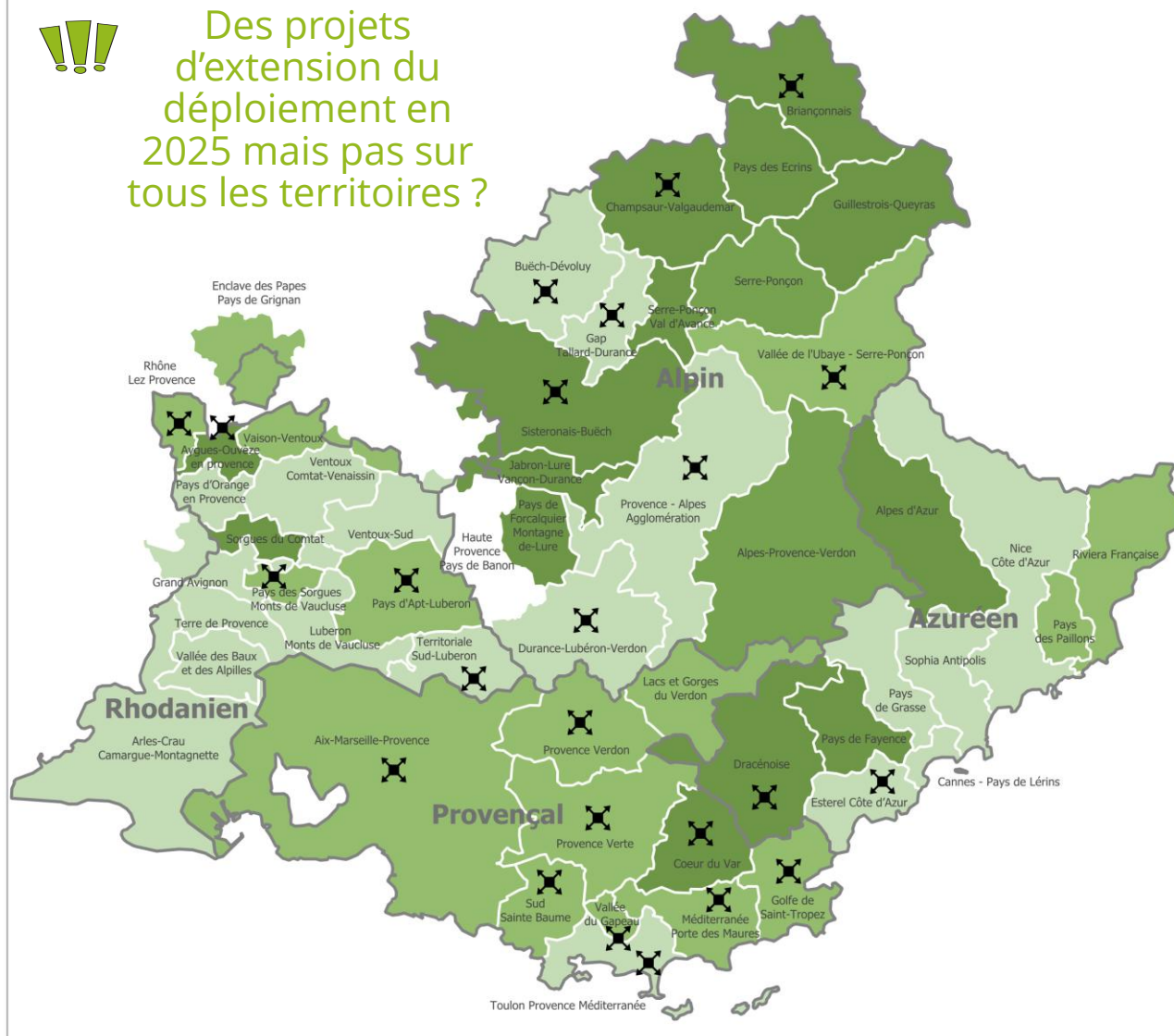
✘ Plus de 30

7. LES RÉSULTATS ET PERSPECTIVES

Les perspectives pour 2025



Des projets d'extension du déploiement en 2025 mais pas sur tous les territoires ?



Projets d'extension des stratégies territoriales en matière de solutions de tri à la source des biodéchets alimentaires

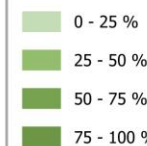
Au 1er janvier 2025

Bassins de vie du SRADETT

Projet d'extension du tri à la source des biodéchets alimentaires

Oui

Population desservie par une solution de tri à la source de biodéchets alimentaires



DBM - SECD - ORD&EC - octobre 2025



7. LES RÉSULTATS ET PERSPECTIVES

Les projets 2025

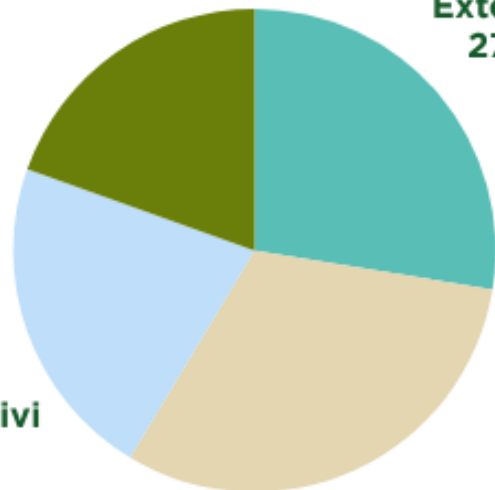


Nouveaux acteurs/gisements à aller chercher

19.5%

Extension

27.6%



Ajustement des méthodes de suivi

21.8%

Nouveaux équipements

31%

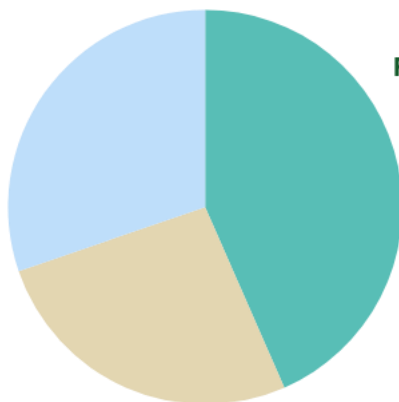
Projets en perspectives (en nombre de collectivités)



7. LES RÉSULTATS ET PERSPECTIVES

Les freins et les leviers

Freins techniques (matériel, organisation)
30.3%



Freins d'usage (sensibilisation, communication, adaptation)
43.4%

Freins structurels (financiers, admin, territoire)
26.3%



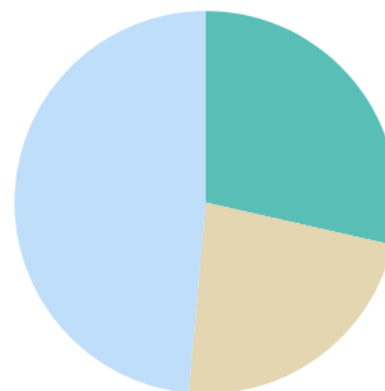
Freins d'usage
(en nombre de collectivités)

représentativité des collectivités ayant répondu



Pour améliorer les processus, suivi, réglages organisationnels
28.6%

Sur des écueils (suivi des incidences de leurs stratégies, outils de suivi...)
48.6%



Recommandations
(en nombre de collectivités)



Sur le matériel
22.9%





QUIZZ #15

Etes-vous partant pour participer et contribuer à un réseau régional des référents biodéchets alimentaires ?



Oui

Non

Ne sait pas



QUIZZ #16

Pensez-vous **pertinent** de disposer de **données annuelles** et régionales sur le déploiement des solutions de tri à la source des biodéchets alimentaires ?



Oui

Non

Ne sait pas



QUIZZ #17

En un mot que retenez vous prioritairement des résultats de l'enquête ?





> 15h40-16h00
Prochaines étapes
pour lever quelques
freins et accélérer le
déploiement

(REGION/ADEME/ORD&EC/RCC)



Une communauté régionale des référents biodéchets ?

!!! Vos avis ?

Un appui à l'organisation et à l'animation



Des partenaires techniques



- ✓ Tour de table – 40'
- ✓ 3 exemples de bonnes pratiques :
*GEXPROX 3 *10'*
*Collecte séparée 3 *10'*
- ✓ Indicateurs et méthodologies de suivi
- ✓ Actualités, veille technique et réglementaire



Une communauté régionale des référents biodéchets ?

Si vous souhaitez participer à ce réseau merci d'envoyer un message à adecazenove@mareregionsud.fr et mallix@mareregionsud.fr



Un enquête « flash » annuelle pour suivre le déploiement en région

Exemple pour janvier/février 2026, transmettre les indicateurs suivants mesurés à fin 2025, **moins de 20 questions (20' max)** :

- Coordonnées du référent de la collectivité
- Nombre d'habitants disposant d'une solution de tri à la source mis à disposition par la collectivité
 - En collecte séparée
 1. Habitants desservis (et méthode d'estimation)
 2. Equipements (bacs, composteurs grutables, colonnes)
 3. Tonnage collecté
 4. Estimation des habitants desservis fin 2026, 2027 et 2028
 - En gestion de proximité
 - Composteurs de jardin et lombricomposteurs
 1. Habitants desservis (et méthode d'estimation)
 2. Equipements distribués
 3. Estimation du taux d'utilisation
 4. Estimation des tonnages détournés (et méthode d'estimation)
 5. Estimation des habitants desservis fin 2026, 2027 et 2028
 - Composteurs partagés
 1. Habitants desservis (et méthode d'estimation)
 2. Composteurs partagés en exploitation
 3. Suivi des retournements
 4. Estimation des tonnages détournés (et méthode d'estimation)
 5. Estimation des habitants desservis fin 2026, 2027 et 2028
- Nombre d'établissements ayant un composteur autonome (aidés ou non aidés par la collectivité)
- Existence de campagne de sensibilisation des habitants à la lutte contre le gaspillage alimentaire
- Nombre de bio seaux distribués (et méthode d'estimation)
- Caractérisations réalisées en 2025 pour mesurer l'impact
- Autres méthodes d'évaluation des impacts

!!! Vos avis ?



Projets 2026: nouveau cadre, nouvel AAP

Projet 1: nouveau cadre d'intervention qui pourrait être proposé au vote des élus en 2026.



Les aides aux collectivités pour le tri à la source des biodéchets seront maintenues.

Elles visent à soutenir en priorité:

- la collecte: déploiement, expérimentation, test de matériels, améliorations;
- L'émergence de nouvelles plateformes de compostage des biodéchets ou l'adaptation de plateformes existantes pour le traitement de SPANC3
- La valorisation des déchets verts en proximité



Projet 2: un appel à projet tri et valorisation de la matière organique (à confirmer) en trois volets

- Tri à la source, aide aux collectivités
- Projets de concertation territoriale pour l'émergence de solutions de valorisation
- Micro-plateformes SPANC3 (en dessous de 700 tonnes)



Les deux derniers volets seront ouverts aux acteurs privés et publics.

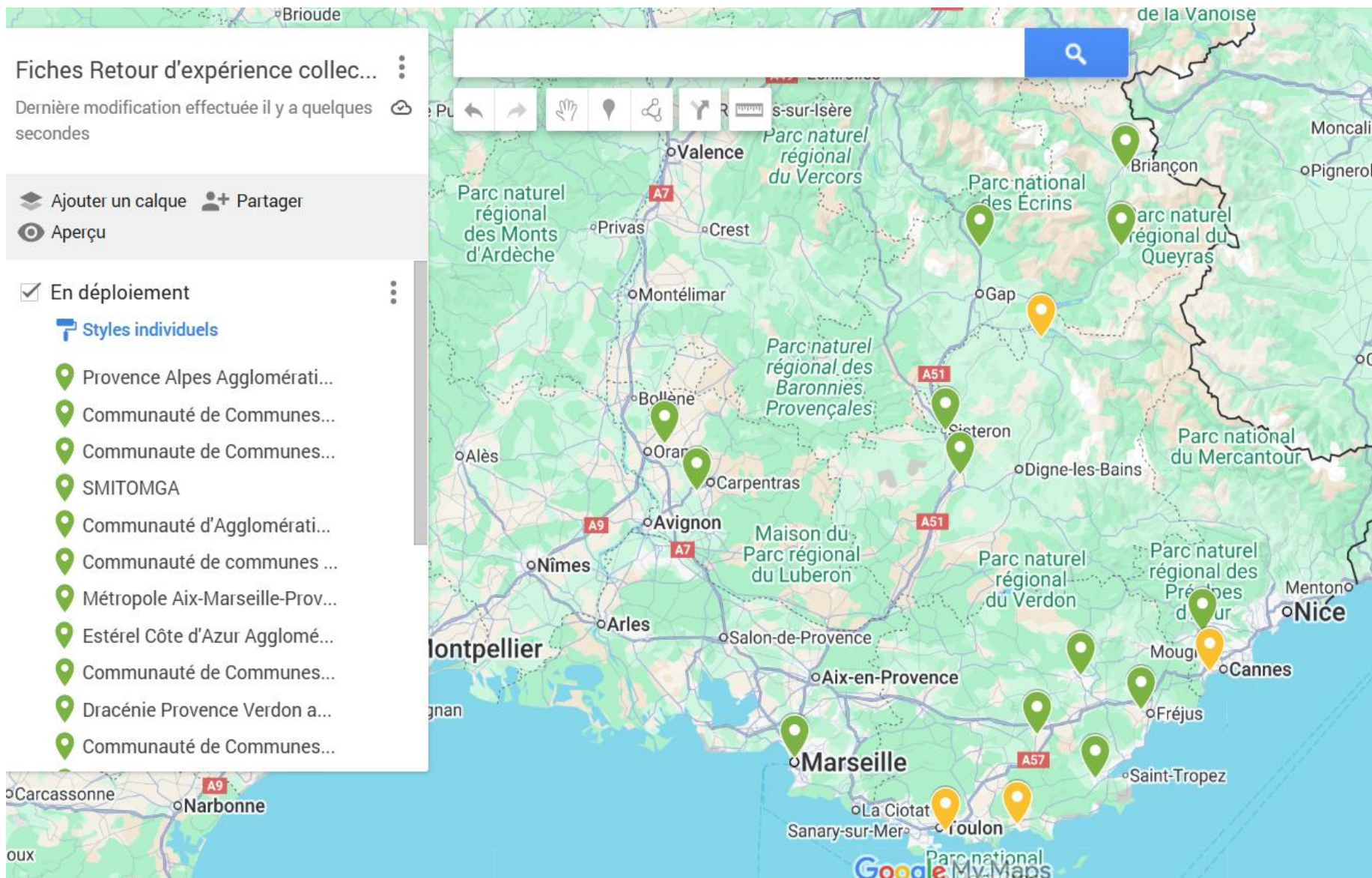


> 16h00-16h30
Fiches de retours
d'expérience sur la
collecte séparée

(GERES)



Un recensement des collectes déployées en PACA



Des fiches REX



Collecte déployée à 2024
14

Collecte en expérimentation ou
déployée à septembre 2025
19

Cibles	Nombre de collecte	Modalité porte à porte	Modalité Point d'apport volontaire
Ménages	17	1	16
Professionnels	7	6	1



6



8



1

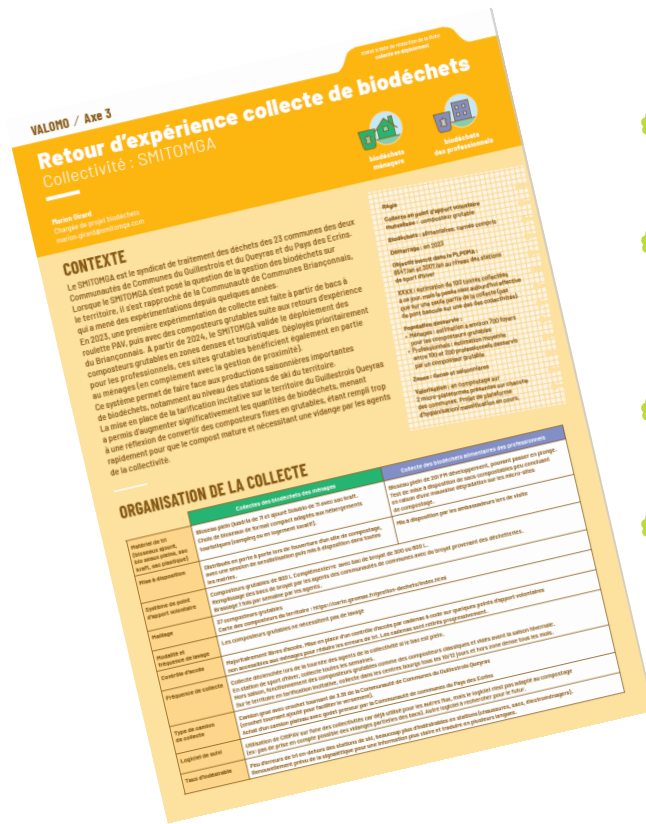
Des fiches REX



Pour faire connaître l'avancée des démarches



Pour contacter une collectivité ayant un profil ou des problématiques similaire



- La collecte en bref
- L'organisation de la collecte : matériel, fréquence, maillage, etc
- Des témoignages sur les freins et les leviers
- Des recommandations

Une page web dédiée au matériel de collecte sur le site de l'ORDEEC



Observatoire Régional
des **Déchets**
Provence-Alpes-Côte d'Azur

Logos: République Française, REGION PROVENCE ALPES CÔTE D'AZUR, ADEME

Navigation menu:

- [QUI SOMMES-NOUS ?](#)
- [PUBLICATIONS](#)
- [THÉMATIQUES](#)
- [BIOMASSES RÉSIDUELLES & BIODÉCHETS](#)**
- [À LA UNE](#)
- [CARTOTHÈQUE](#)
-

Sub-navigation menu:

- [DÉFINITIONS ET CONTEXTE RÉGIONAL](#)
- [RÈGLEMENTATION](#)
- [ACTIONS DE PRÉVENTION](#)
- [SOLUTIONS DE VALORISATION RÉGIONALE](#)



Une page dédiée au matériel de collecte

MATÉRIEL DE PRÉ-COLLECTE



POINT D'APPORT VOLONTAIRE



VEHCULE DE COLLECTE



LES COÛTS



LES RETOURS D'EXPERIENCE

- Nom de la collectivité – nom du référent – mail du référent + mettre en téléchargeable sa fihe rex (s'ils l'ont rempli)
- Nom de la collectivité – nom du référent – mail du référent + mettre en téléchargeable sa fihe rex (s'ils l'ont rempli)
- Nom de la collectivité – nom du référent – mail du référent + mettre en téléchargeable sa fihe rex (s'ils l'ont rempli)
- Nom de la collectivité – nom du référent – mail du référent + mettre en téléchargeable sa fihe rex (s'ils l'ont rempli)



> Les mots de la fin



Les Infos supplémentaires



Le portail reseau-prec.org l'outil numérique dédié à la Plateforme Régionale de l'Economie Circulaire. Il s'agit d'un portail informatif et participatif. **Inscrivez-vous pour recevoir automatiquement les dates des prochains événements !**



Améliorer la connaissance www.ordeec.org



Ce réseau régional est ouvert à toutes les typologies d'acteurs œuvrant sur la thématique de prévention et gestion de proximité des biodéchets <https://paca.reseaucompost.org/>



Partage d'expérience www.lifeipsmartwaste.eu

Les Contacts



REGION SUD

Marine ALLIX mallix@maregionsud.fr

Olivier GAIRALDI ogairaldi@maregionsud.fr



ADEME

Olivier LABBE olivier.labbe@ademe.fr



RCC PACA

Margaux CHAVANE et Arielle GRAZZINI

administration@paca.reseaucompost.org



GERES

Aurélie LEVET a.levet@geres.eu



ORD&EC

Arthur de CAZENOVE adecazenove@maregionsud.fr

Céline GIDEL cgidel@maregionsud.fr



MERCI
de participation
et de votre attention

